

# SENEBOGEN



**186** kW



**80 t X 4 m**



**MAXCAB**

# 2200G

Raupenkran  
Crawler Crane

Stufe V / IIIa  
Stage V / IIIa

# 2200G Technische Daten

## DIESEL-MOTOR

Typ	<b>Stufe V:</b> Cummins B6.7, FR95885 Nennleistung: 168kW/ 2200min <sup>-1</sup> Betriebspunkt: 186kW/ 1800mn <sup>-1</sup>
	<b>Stufe IIIa:</b> Cummins QSB6.7; FR 96045 Nennleistung: 164kW/ 2000min <sup>-1</sup> Betriebspunkt: 172kW/1800min <sup>-1</sup>
Direkteinspritzung, turboaufgeladen, Ladeluftkühlung, emissionsreduziert	
Kühlung	wassergekühlt
Luftfilter	Trockenfilter mit Vorabscheider, automatischer Staubaustrag, Haupt- und Sicherheitselement, Verschmutzungsanzeige
Kraftstofftank	<b>650 l</b>
Elektrische Anlage	24 V
Elektro- installation	einfach und sehr übersichtlich
Batterien	2 x 150 Ah, Hauptschalter

## HYDRAULIK-SYSTEM

**Mehr-Kreis Hydrauliksystem** für optimale Funktionssystematik und Leistungsfähigkeit, das Fahren aller Bewegungen gleichzeitig ist möglich. Die Hydraulikpumpen sind Verstell-Kolbenpumpen mit Einzelregelung und energiesparender Bedarfsstromsteuerung. Die Pumpen fördern nur soviel Öl, wie tatsächlich verbraucht wird. Druckabschneidung, Grenzlastregelung

Fördermenge	max. <b>2 x 300 l/min, 1 x 200 l/min</b>
Betriebsdruck	max. <b>330 bar</b>
Filtration	Hochleistungsfiltration mit Langzeitwechselintervall, Verschmutzungsanzeige SENNEBOGEN HydroClean Feinstfiltersystem mit Wasserabscheidung, Option
Hydrauliktank	<b>650 l / 500 l</b>
Steuerung	Proportionale, feinfühlig hydraulische Servosteuerung der Bewegungen, 2 Servo Joysticks für die Arbeitsfunktionen, Zusatzfunktionen über Schalter und Fußpedale - ergonomisch und übersichtlich angeordnet
Hohe Energie-Effizienz durch großdimensionierte Hydraulikventile und Leitungen.	
Messanschlüsse und Sicherheitsventile in den Hydraulikkreisen.	

## DREHWERK

Kompaktplanetengetriebe mit Schrägachsen-Hydraulikmotor, integrierte Bremsventile - Positionier-Drehwerksbremse (optional)	
Feststellbremse	Lamellenbremse, über Federn wirkend
Drehkranz	Groß dimensionierter Drehkranz, abgedichtet
Drehgeschwindigkeit	0-4 min <sup>-1</sup> , 3 einstellbare Drehgeschwindigkeiten

## OBERWAGEN

Bauart	Verwindungssteife Kastenbauweise, präzisionsbearbeitet, Bronzebüchsen für Auslegerlagerung, klare, sehr servicefreundliche Konzeption, in Längsrichtung eingebauter Motor
--------	---

## KÜHLSYSTEM

großdimensioniertes Kühlsystem für Motor und Hydraulik. Sehr energieeffizient und lärmreduziert durch thermisch geregelte Lüfterantriebe

## WINDE 1 - WINDE 2

Antrieb der Winden über hochdruckgeregelte Verstell-Hydraulikmotore, dadurch immer optimale Zugkraft-Geschwindigkeitregelung. Hydraulische Senk-Bremsventile für feinfühliges, verschleißfreies Abbremsen. Starke Ölbad-Planetengeräte, wartungsarm.

Haltebremsen sind federbelastete, wartungsfreie, verschleißarme Lamellenbremsen im Ölbad laufend, ölgekühlt.

### Hauptwinden

Seilzug (Nennlast) 1.Lage	120 kN
Seildurchmesser	22 mm
Seilgeschwindigkeit	0-125 m/min

## ARBEITSAUSRÜSTUNG

Konstruktion	Jahrzehntelange Erfahrung und modernste Computersimulation garantieren ein Höchstmaß an Stabilität und Lebensdauer
Auslegerverstellwinde	Antrieb über Schrägachsen-Hydraulikmotor mit Kompaktplanetengeräte, Zugkraft 52 kN, Seildurchmesser 14 mm, Verstellgeschwindigkeit 30° - 80° in ca. 40 sec.
Sicherheitsbremse	Lamellenbremse, über Federn wirkend
Kransicherheit	Neueste Generation der Lastmomentüberwachung, Graphic Display mit Anzeige aller wichtigen Daten, Hubendschalter, Überdruckventile, Seilablaufsicherung

## UNTERWAGEN

Konstruktion	Sehr starker, hydraulisch teleskopierbarer Raupenunterwagen, mit integrierten geschützten Antriebsgetrieben
Fahrtrieb	Starker Fahrtrieb mit Axialkolben-Hydraulikmotor und direkt angebautem automatisch wirkendem Bremsventil und Kompaktplanetengeräte je Fahrwerksseite
Parkbremse	Lamellenbremse, über Federn wirkend
Laufwerk	Wartungsfreies Traktorenlaufwerk mit hydraulischer Kettenspannung, 3-Steg-Bodenplatten, Flachbodenplatten optional
Fahrgeschwindigkeit	0 - 1,9 km/h

## SENNEBOGEN

SENNEBOGEN maXcab mit Schiebetüre, exzellente Ergonomie, Heiz-Klimaautomatik mit Temperaturvorwahl und Frischluft / Umluftfilter, Komfortsitz luftgefedert optional, ausgezeichnete Rundumsicht, SENCON

## EINSATZGEWICHT

2200 mit 2 x 85 kN Hubwinden, Grundauleger 12,1 m, Gegengewicht 25 t, 800 mm 3-Steg Bodenplatten, 200 m Hubseil, 60 t Unterflasche

**ca. 70 t**

Das Einsatzgewicht variiert je nach Ausführung und Ausstattung

# 2200G Specifications

## DIESEL ENGINE

Type	<b>Stage V:</b> Cummins B6.7, FR95885 Rated power: 168kW/ 2200 rpm Operating point standard: 186kW/ 1800 rpm  <b>Stage IIIa:</b> Cummins QSB6.7; FR 96045 Rated power: 164kW/ 2000 rpm Operating point standard: 172kW/1800 rpm
Direct injection, turbo charged, intercooler, reduced emission	
Cooling	Water cooled
Air filter	Dry air filter with precleaner, automatic dust discharge, main and safety element, pollution indicator
Fuel tank	<b>650 l</b>
Electric system	24 V
Electric installation	simple and very clear design
Batteries	2 x 150 Ah, main switch

## HYDRAULIC SYSTEM

**Multi-circuit hydraulic system** for best function and performance for the duty cycle crawler crane, all functions can be driven simultaneously. The hydraulic pumps are variable displacement piston pumps with individual regulation for each pump. The pumps are equipped with an energy-saving flow-on-demand control and pressure cut-off for high-efficiency and reduced loss of energy.

Oil flow max.	<b>2 x 300 l/min, 1 x 200 l/min</b>
Pressure	max. <b>330 bar</b>
Filtration	High-efficiency filtration with long-time change interval, pollution indicator SENNEBOGEN HydroClean micro filtration with water separation, optional
Hydraulic tank	<b>650 l / 500 l</b>
Control	Proportional, servo hydraulics, precise control of the working functions, 2 servo joysticks for operating movements, additional functions through switches and foot pedals - in a clear and ergonomic layout

High efficiency through well sized hydraulic valves and lines

Test ports and safety valves for all hydraulic circuits.

## SLEWING DRIVE

Compact planetary reduction gears with hydraulic piston motor, integrated brake valves - Positioner slew brake (optional)

Parking brake	Multi-disc brake, spring-loaded
Slew bearing	Large dimensioned bearing, sealed
Slewing speed	0-4 rpm 3 adjustable slewing speeds

## UPPER CARRIAGE

Design	Torsion resistant box type design, precision machined, brass bushes for the boom pivot  Clear, very servicefriendly design longitudinal installation of the engine
--------	--

## COOLING SYSTEM

Large sized cooling system for the engine and hydraulics. Very energy efficient and noise emission reduced through thermostatically controlled fan drives

## WINCH 1 - WINCH 2

Each winch is driven independently by a directly flanged pressure regulated variable displacement hydraulic piston motor, this ensures at any time the best regulation of line speed and line pull. Hydraulic brake valves for wear resistant braking of loads. Strong low-maintenance oil bath planetary gears. The clutch and brake functions are effected by large-dimensioned, maintenance-free, low-wearing, oil-lubricated multiple disc brakes, oil cooled.

<b>Main winches</b>	
Single line pull 1.Layer	120 kN
Rope diameter	22 mm
Line speed	0-125 m/min

## WORKING EQUIPMENT

Design	Decades of experience and state-of-the-art computer simulation guarantes highest stability and durability
Boom hoist winch	Axial piston hydraulic motor, planetary gear, 52 kN line pull , 14 mm rope diameter boom hoist speed 30° - 80° in approx. 40 sec.
Safety brake	Spring-applied multi-disc brake
Crane safety	State-of-the-art safe load indicator with graphic display, hoist limit switch, pressure relief valves, rope limit switch

## UNDERCARRIAGE

Design	Very strong, hydraulically extendable crawler undercarriage with integrated protected drives
Drive system	High traction force through piston motors with directly mounted automatic brake valves and planetary gears at each track side
Parking brake	Multi-disc brake, spring-loaded
Tracks	Maintenance-free track type with hydraulic track tensioning system, triple grouser shoes. Flat shoes optional
Travel speed	0 - 1.9 km/h

## SENNEBOGEN

SENNEBOGEN maXcab with sliding door, excellent ergonomics, automatic heating/air conditioning with temperature pre-select and fresh air/recirculation filter, air suspended comfort seat optionally, excellent 360° visibility, SENCON

## OPERATING WEIGHT

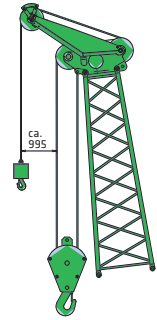
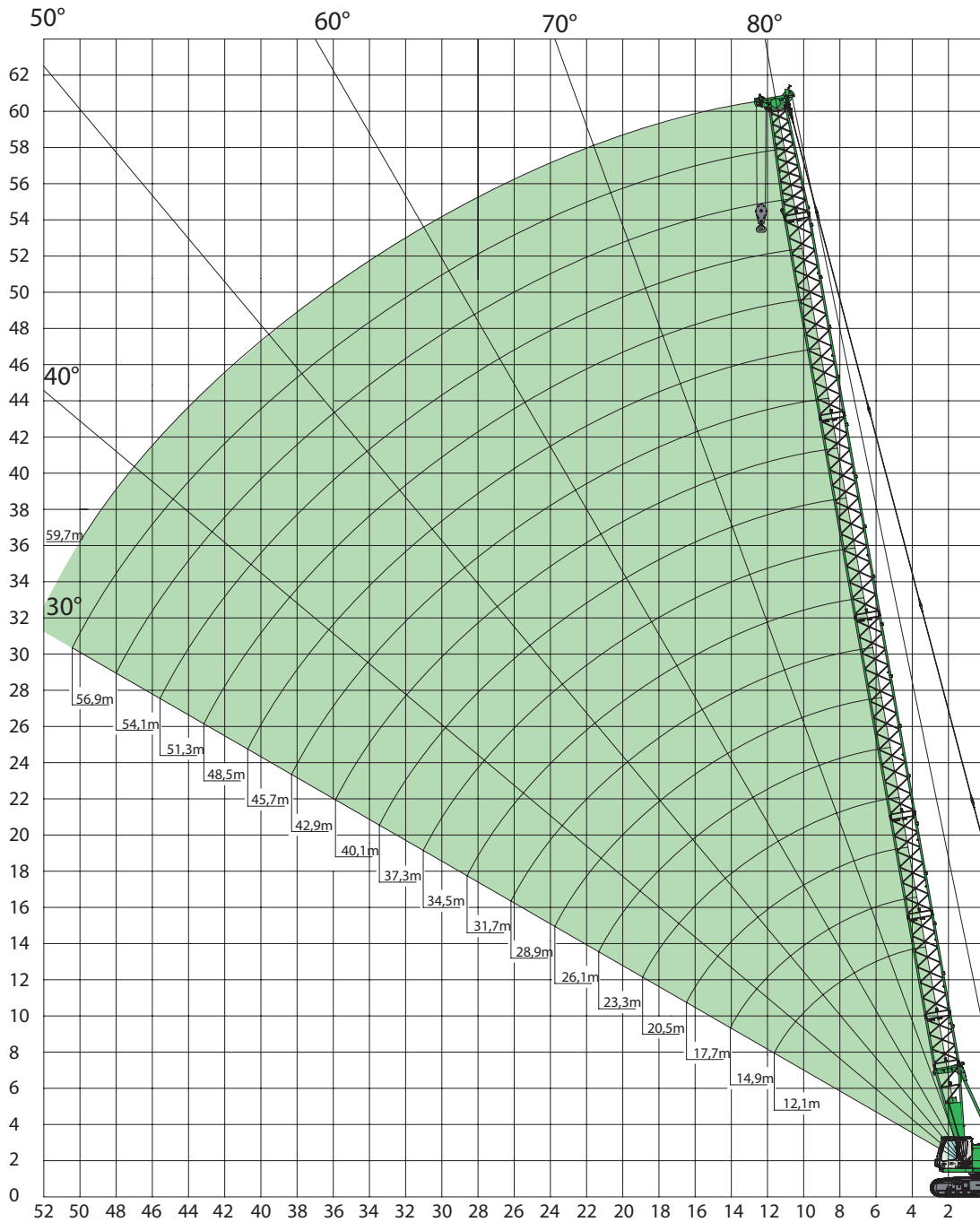
2200 with 2 x 85 kN hoisting winches, main boom 12,1 m, counter-weight 25 t, 800 mm triple bar shoes, 200 m hoisting rope, 60 t hook

**approx. 70 t**

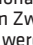
The operating weight may vary with different equipment and attachments


# 2200G Kranausrüstung *Crane Equipment*

## Hauptausleger Main boom



Hauptausleger mit Schnabelausleger S12.1 (12 t)  
Main boom with Auxiliary jib S12.1 (12 t)

Die hier gezeigten Auslegerkombinationen können in 5,6 m Schritten verkürzt werden. Um in 2,8 m Schritten zurückzubauen, muss zu den mit  markierten Auslegerlängen optional ein zusätzliches 2,8 m Zwischenstück beigelegt werden.



Boom configurations as shown can be dismantled in steps of 5.6 m. There is also the option, to dismantle all boom combinations in steps of 2.8 m, if you use an additional boom insert of 2.8 m for boom configurations marked with .

Auslegerlänge / boom length	Auslegerzusammenbau / boom assembly																	
	12,1	14,9	17,7	20,5	23,3	26,1	28,9	31,7	34,5	37,3	40,1	42,9	45,7	48,5	51,3	54,1	56,9	59,7
Fußstück / lower boom 5,5 m	1	1	1	1	1	1	1	1	1	1	1	1	1	1	1	1	1	1
Zwischenstück / boom insert 2,8 m		1		1		1		1		1		1		1		1		1
Zwischenstück / boom insert 5,6 m			1	1	2	2	1	1	2	2	1	1	2	2	3	3	2	2
Zwischenstück / boom insert 11,2 m							1	1	1	1	2	2	2	2	2	2	3	3
Auslegeroberteil / upperboom 6,1 m	1	1	1	1	1	1	1	1	1	1	1	1	1	1	1	1	1	1
Ausleger Kopf / boom head 0,5 m	1	1	1	1	1	1	1	1	1	1	1	1	1	1	1	1	1	1

# 2200G Traglastwerte *Lift capacities*

## Hauptausleger

### Main boom

  25 t 0 t	Auslegerlänge / boom length [m]																		
	Ausladung radius [m]	12,1	14,9	17,7	20,5	23,3	26,1	28,9	31,7	34,5	37,3	40,1	42,9	45,7	48,5	51,3	54,1	56,9	59,7
4,0	80,0	60,0 / 4,6																	
5,0	64,0	60,0	58,2	45,0 / 5,6															
6,0	49,5	47,6	46,7	44,8	43,0	37,9 / 6,5													
7,0	38,8	38,8	38,7	37,2	36,1	35,0	33,9	30,4 / 7,5											
8,0	31,8	31,8	31,7	31,6	31,1	30,0	29,3	28,4	26,3	25,5 / 8,4									
9,0	26,9	26,8	26,8	26,7	26,6	26,5	25,8	25,0	24,2	23,6	22,2	21,4 / 9,4	19,0 / 9,9						
10,0	23,3	23,2	23,1	23,0	22,9	22,8	22,8	22,3	21,7	21,1	20,6	20,0	19,0	18,2 / 10,4	17,1 / 10,8				
11,0	20,4	20,3	20,3	20,2	20,0	19,9	20,0	19,8	19,5	19,0	18,6	18,1	17,6	17,1	16,7	15,9 / 11,3	14,7 / 11,8		
12,0	18,2	18,1	18,0	17,9	17,8	17,7	17,7	17,6	17,4	17,3	16,9	16,5	16,0	15,6	15,2	14,9	14,5	13,7 / 12,3	
13,0	18,1 / 12,1	16,2	16,2	16,0	15,9	15,8	15,8	15,7	15,6	15,4	15,4	15,1	14,7	14,3	14,0	13,6	13,2	12,9	
14,0		14,7	14,6	14,5	14,4	14,3	14,3	14,2	14,0	13,9	13,9	13,8	13,5	13,1	12,8	12,5	12,2	11,9	
15,0		14, / 14,5	13,3	13,2	13,1	13,0	13,0	12,9	12,7	12,6	12,6	12,5	12,3	12,1	11,8	11,5	11,2	11,0	
16,0			12,2	12,1	12,0	11,9	11,9	11,7	11,6	11,5	11,5	11,3	11,2	11,1	11,0	10,7	10,4	10,1	
17,0			11,4 / 16,9	11,2	11,0	10,9	10,9	10,8	10,7	10,5	10,5	10,4	10,3	10,1	10,0	9,9	9,6	9,4	
18,0				10,3	10,2	10,1	10,1	9,9	9,8	9,7	9,7	9,5	9,4	9,3	9,2	9,2	9,0	8,7	
19,0				9,6	9,5	9,3	9,3	9,2	9,1	8,9	8,9	8,8	8,7	8,5	8,4	8,4	8,3	8,1	
20,0				9,4 / 19,3	8,8	8,7	8,7	8,5	8,4	8,3	8,3	8,1	8,0	7,9	7,8	7,7	7,6	7,5	
22,0					7,8 / 21,8	7,6	7,6	7,4	7,3	7,1	7,1	7,0	6,9	6,7	6,7	6,6	6,5	6,4	
24,0						6,7	6,7	6,5	6,4	6,2	6,2	6,1	6,0	5,8	5,7	5,7	5,6	5,4	
26,0						6,6 / 24,2	5,9	5,8	5,6	5,5	5,5	5,3	5,2	5,1	5,0	4,9	4,8	4,7	
28,0							5,7 / 26,6	5,2	5,0	4,9	4,8	4,7	4,6	4,4	4,3	4,3	4,2	4,0	
30,0								4,9 / 29,0	4,5	4,3	4,3	4,2	4,0	3,9	3,8	3,7	3,6	3,5	
32,0									4,1 / 31,5	3,9	3,8	3,7	3,5	3,4	3,3	3,3	3,1	3,0	
34,0										3,5 / 33,9	3,4	3,3	3,1	3,0	2,9	2,8	2,7	2,6	
36,0											3,1	2,9	2,8	2,6	2,5	2,5	2,3	2,2	
38,0											3,0 / 36,3	2,6	2,5	2,3	2,2	2,2	2,0	1,9	
40,0												2,5 / 38,7	2,2	2,0	1,9	1,9	1,7	1,6	
42,0													2,0 / 41,2	1,8	1,7	1,6	1,5	1,3	
44,0														1,6 / 43,6	1,5	1,4	1,2	1,1	
46,0															1,3	1,2	1,0	0,9	
48,0																1,0	0,8	0,7	
50,0																0,9 / 48,4	0,7	0,5	
52,0																		0,6 / 50,9	
54,0																			
<b>Strangzahl parts reeving</b>	<b>10</b>	<b>8</b>	<b>7</b>	<b>6</b>	<b>6</b>	<b>5</b>	<b>4</b>	<b>4</b>	<b>4</b>	<b>4</b>	<b>3</b>	<b>3</b>	<b>3</b>	<b>3</b>	<b>3</b>	<b>2</b>	<b>2</b>	<b>2</b>	

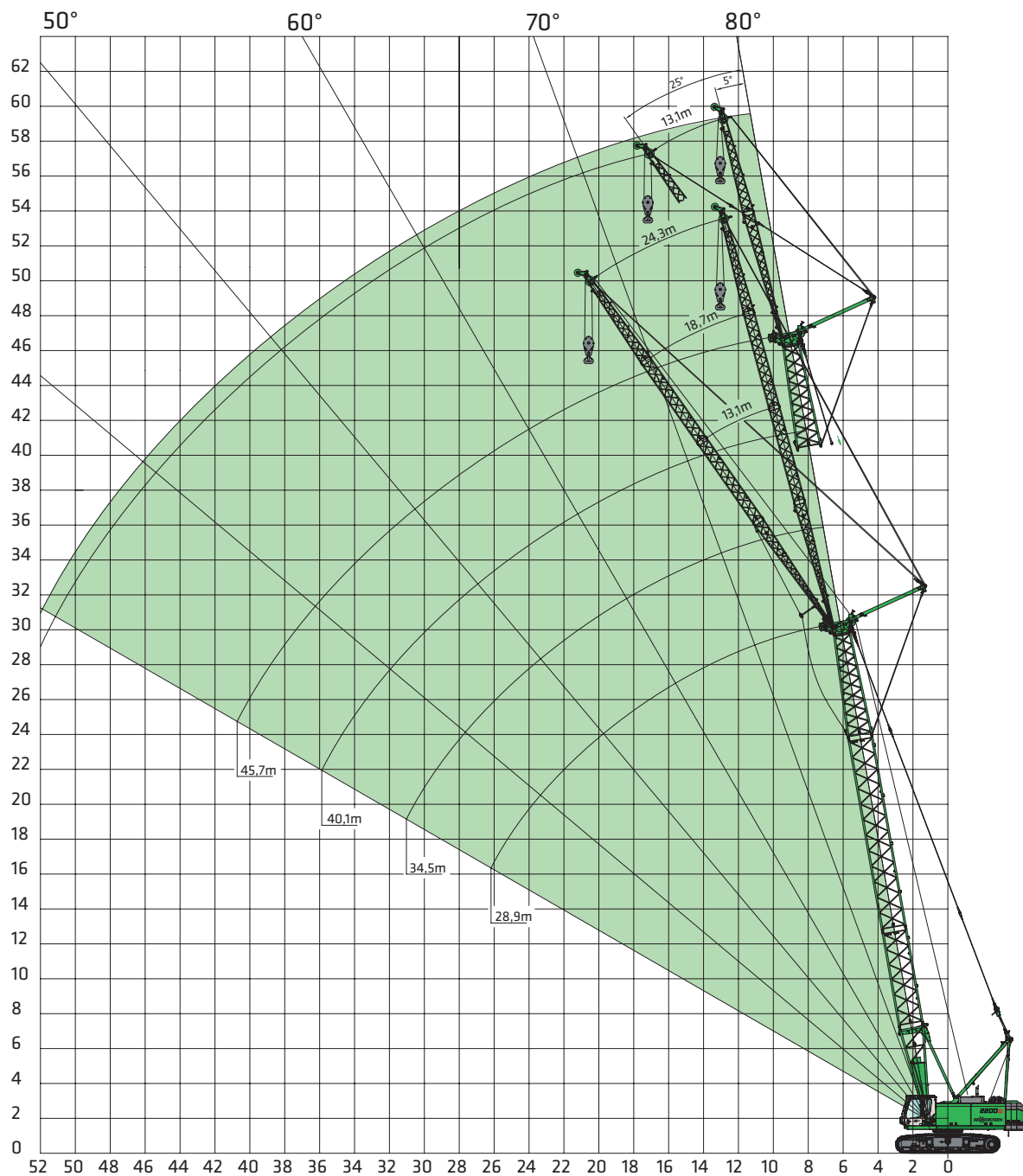
#### Anmerkung:

- Die angegebenen Traglastwerte gelten für ebenen und festen Stand der Maschine.
- Traglastwerte sind in Tonnen angegeben und gelten für 360 Grad.
- Die Traglasten berücksichtigen die Normen ISO 4305 Tab. 1+2 sowie die Kippwinkelmethode (Kippwinkel 4°)
- Das Gewicht der Lastaufnahmemittel (Haken, Gehänge) ist von den Traglasten abzuziehen.
- Die Traglastwerte gelten für maximale Unterwagenspurbreite 4200mm.
- Lastwerte müssen begrenzt oder vermindert werden, um ungünstige Bedingungen zu berücksichtigen, wie weichen oder unebenen Boden, schräge Gefälle, Wind, Seitenlasten, schwingende Lasten, Rucken oder plötzliches Stoppen der Ladungen, Unerfahrenheit des Personals, Fahren mit Last.
- Zulässiger Seilzug je Strang bei Kranbetrieb ist bei Seildurchmesser 22 mm - 8.500 kg
- Traglastwerte gelten für den SH-Ausleger (Auslegerzusammenbau gemäß Bedienungsanleitung)
- Traglastwerte gelten für optimalen Auslegerzusammenbau und Rollenkopf mit Kunststoffrollen.
- Die angegebenen Traglastwerte sind nur zur Orientierung. Die jeweils gültigen Traglastwerte entnehmen Sie bitte der Betriebsanleitung.

#### Notes:

- The rated loads shown are based on the machine on firm level ground without travelling.
- The rated loads shown are in metric tons valid for 360 degrees swing.
- Liftcrane capacities are calculated to comply with ISO 4305 table 1+2 and the tilting angle method (tilting angle 4 deg.)
- The rated loads shown include the weight of all lifting attachments, such as hook and bucket.
- In operation crawlers must be extended at a width of 4200mm.
- The users must derate or limit the lifted loads to allow for adverse conditions such as soft or uneven ground, out of level conditions, wind, side loads, pendulum action, jerking or sudden stopping of loads, inexperience of personnel and travelling with a load.
- Max. single line pull for crane operation with rope diameter 22 mm - 8,500 kg
- Loads are valid for the SH-boom (boom assembly acc.operation manual)
- Lifting chart values apply to optimum boom assembly
- The lifting capacities above are for reference only. For actual lifting capacities please refer to the load chart in operator's manual

## Spitzenausleger *Jib*



### Haupt-Spitzenausleger Kombination *main boom - jib combination*

Spitzenausleger / jib	Hauptausleger Länge / main boom length [m]			
	28,9	34,5	40,1	45,7
Länge / length 13,1 m $\times$ a 5/25	x	x	x	x
Länge / length 18,7 m $\times$ a 5/25	x	x	x	
Länge / length 24,3 m $\times$ a 5/25	x	x	x	


### Spitzenausleger Zusammenbau *jib assembly*

Länge / length [m]			
	13,1	18,7	24,3
Fußstück / lower boom 7,5 m	1	1	1
Zwischenstück / boom insert 5,6 m		1	2
Kopfstück / upper boom 5,6 m	1	1	1

# 2200G Traglastwerte *Lift capacities*

## Fester Spitzenausleger SHFS

### Fixed jib SHFS

 25 t 0 t	Hauptauslegerlänge / main boom length [m]																									
	28,9					34,5					40,1					45,7										
	Spitzenauslegerlänge / fixed jib length [m]																									
	13,1		18,7		24,3		13,1		18,7		24,3		13,1		18,7		24,3		13,1							
Differenzwinkel Spitze Offset angle fly jib	5°	25°	5°	25°	5°	25°	5°	25°	5°	25°	5°	25°	5°	25°	5°	25°	5°	25°	5°	25°						
Ausladung radius [m]																										
10,0	17,0																									
11,0	17,0		11,5/11,4				16,6																			
12,0	16,0		11,5		7,0/12,9		15,1		11,2/12,4				12,9						10,3/12,9							
13,0	14,7		11,4		7,0		13,8		11,2		6,8/13,8		12,6		10,2/13,4				10,3							
14,0	13,5	13,3/14,1	11,3		6,9		12,7		11,1		6,8		12,2		10,2		6,6/14,8		10,0							
15,0	12,4	13,3	11,2		6,8		11,7	12,6	11,0		6,7		11,2		9,9		6,6		9,8							
16,0	11,5	12,3	11,1		6,7		10,8	11,7	10,8		6,6		10,4	11,1	9,7		6,6		9,6							
17,0	10,5	11,4	10,5	10,5/17,3	6,7		10,0	10,9	10,0		6,6		9,7	10,3	9,3		6,5		9,0	8,8						
18,0	9,7	10,5	9,8	10,2	6,6		9,3	10,1	9,3	8,9/18,3	6,5		9,0	9,6	8,8		6,4		8,4	8,6						
19,0	9,0	9,7	9,0	9,7	6,6		8,7	9,4	8,7	8,9	6,5		8,4	9,0	8,3	8,5/19,2	6,3		7,9	8,2						
20,0	8,3	9,0	8,4	9,4	6,5	6,1/20,5	8,0	8,8	8,1	8,9	6,4	6,0/21,5	7,8	8,4	7,7	8,5	6,3		7,3	7,9						
22,0	7,2	7,8	7,2	8,1	6,3	6,1	6,9	7,6	7,0	7,9	6,3	6,0	6,7	7,4	6,7	7,5	6,2	5,8/22,4	6,4	6,9						
24,0	6,3	6,8	6,3	7,1	6,0	6,0	6,0	6,6	6,0	6,9	6,1	5,9	5,7	6,4	5,8	6,6	5,8	5,8	5,5	6,1						
26,0	5,5	5,9	5,6	6,3	5,7	5,9	5,2	5,7	5,3	6,1	5,4	5,8	5,0	5,5	5,0	6,0	5,1	5,7	4,7	5,3						
28,0	4,9	5,2	4,9	5,5	5,0	5,8	4,6	5,0	4,6	5,3	4,8	5,6	4,3	4,8	4,4	5,3	4,5	5,3	4,1	4,6						
30,0	4,3	4,7	4,4	4,9	4,5	5,2	4,0	4,4	4,1	4,7	4,2	5,0	3,8	4,2	3,8	4,6	4,0	4,7	3,5	4,0						
32,0	3,8	4,1	3,9	4,4	4,0	4,6	3,5	3,9	3,6	4,2	3,7	4,4	3,3	3,7	3,3	4,1	3,5	4,2	3,0	3,5						
34,0	3,4	3,7	3,5	3,9	3,6	4,2	3,1	3,4	3,2	3,7	3,3	4,1	2,9	3,2	2,9	3,6	3,1	3,8	2,6	3,0						
36,0	3,1	3,3	3,1	3,5	3,2	3,7	2,8	3,0	2,8	3,3	2,9	3,6	2,5	2,8	2,6	3,2	2,7	3,5	2,2	2,6						
38,0	2,7	2,9	2,8	3,1	2,9	3,4	2,4	2,7	2,5	2,9	2,6	3,2	2,2	2,5	2,2	2,8	2,3	3,1	1,9	2,2						
40,0	2,7/38,1	2,7/39,2	2,5	2,8	2,6	3,1	2,2	2,4	2,2	2,6	2,3	2,9	1,9	2,2	1,9	2,5	2,0	2,7	1,6	1,9						
42,0			2,2	2,5	2,3	2,7	1,9	2,1	1,9	2,3	2,0	2,5	1,6	1,9	1,7	2,2	1,8	2,4	1,4	1,6						
44,0			2,1/43,1	2,2	2,1	2,4	1,8/42,9	1,8	1,7	2,0	1,8	2,3	1,4	1,6	1,4	1,9	1,5	2,1	1,1	1,4						
46,0				2,1/44,8	1,8	2,2		1,8/44,1	1,5	1,7	1,6	2,0	1,2	1,4	1,2	1,6	1,3	1,8	0,9	1,1						
48,0					1,6	1,9			1,3	1,5	1,4	1,7	1,0/47,8	1,1	1,0	1,4	1,1	1,6	0,7	0,9						
50,0					1,6/48,2	1,7				1,3/49,7	1,2	1,5		1,0/49,0	0,8	1,2	0,9	1,3	0,5	0,7						
52,0						1,6/50,4					1,0	1,3			0,7	1,0	0,8	1,1		0,5						
54,0	TAB.-Nr. 2200R-80/2177/25.0/09.12 SHFS 5																0,9/53,1	1,1		0,6/52,8	0,8	0,6	0,9			
56,0	TAB.-Nr. 2200R-80/2177/25.0/09.12 SHFS 25																		0,9/55,3			0,7/54,5		0,7		
58,0																		0,6								
Strangzahl parts reeving	2	2	2	2	1	1	2	2	2	2	1	1	2	2	2	1	1	1	2	2						

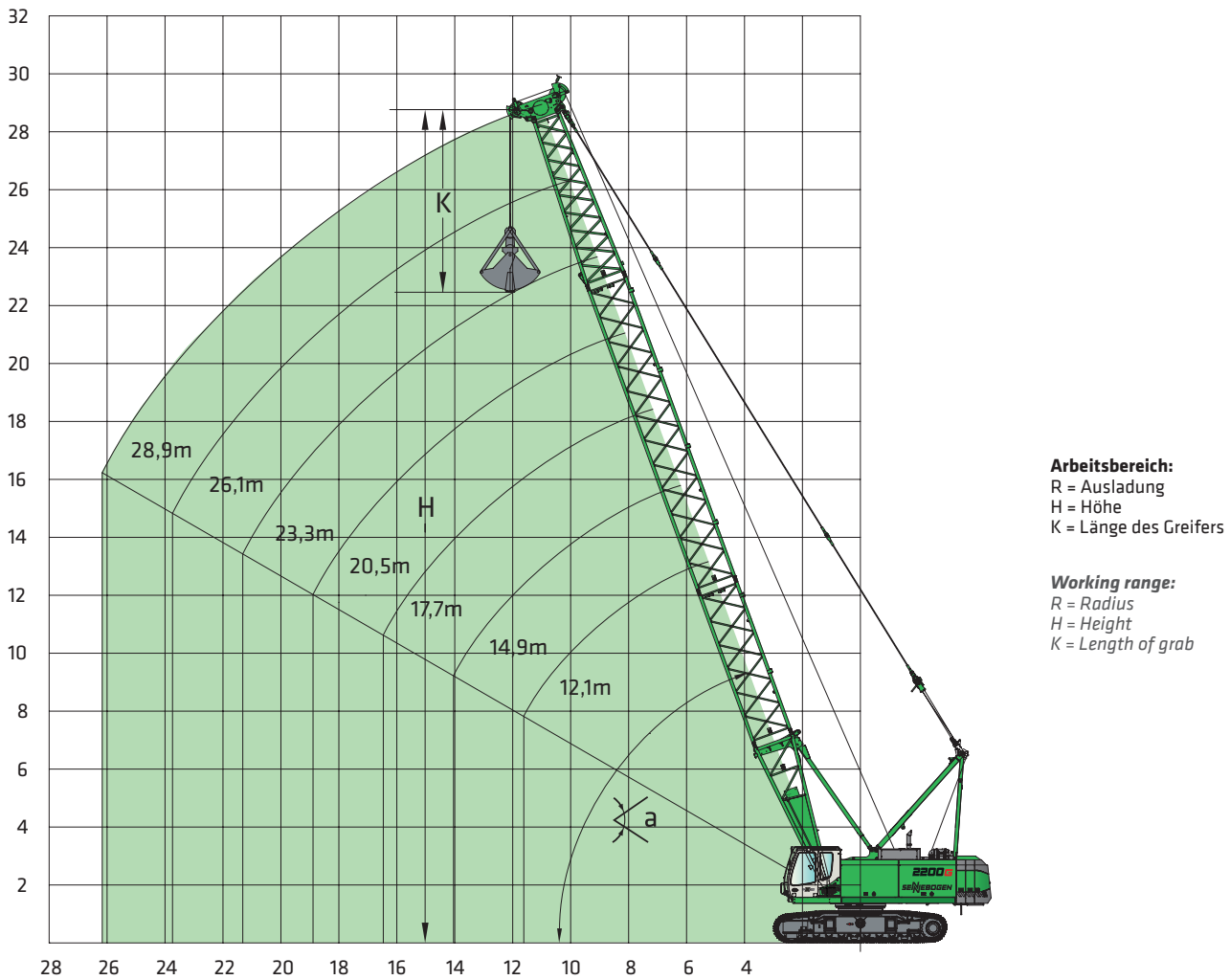
**Anmerkung:**

- Die angegebenen Traglastwerte gelten für ebenen und festen Stand der Maschine.
- Traglastwerte sind in Tonnen angegeben und gelten für 360 Grad.
- Die Traglasten berücksichtigen die Normen ISO 4305 Tab. 1+2 sowie die Kippwinkelmethode (Kippwinkel 4°)
- Das Gewicht der Lastaufnahmemittel (Haken, Gehänge) ist von den Traglasten abzuziehen.
- Die Traglastwerte gelten für maximale Unterwagenspurbreite 4200mm.
- Lastwerte müssen begrenzt oder vermindert werden, um ungünstige Bedingungen zu berücksichtigen, wie weichen oder unebenen Boden, schräge Gefälle, Wind, Seitenlasten, schwingende Lasten, Rucken oder plötzliches Stoppen der Ladungen, Unerfahrenheit des Personals, Fahren mit Last.
- Zulässiger Seilzug je Strang bei Kranbetrieb ist bei Seildurchmesser 22 mm - 8.500 kg
- Traglastwerte gelten für den SHFS-Ausleger (Auslegerzusammenbau gemäß Bedienungsanleitung)
- Traglastwerte gelten für optimalen Auslegerzusammenbau und Rollenkopf mit Kunststoffrollen.
- Die angegebenen Traglastwerte sind nur zur Orientierung. Die jeweils gültigen Traglastwerte entnehmen Sie bitte der Betriebsanleitung.

**Notes:**

- The rated loads shown are based on the machine on firm level ground without travelling.
- The rated loads shown are in metric tons valid for 360 degrees swing.
- Liftcrane capacities are calculated to comply with ISO 4305 table 1+2 and the tilting angle method (tilting angle 4 deg.)
- The rated loads shown include the weight of all lifting attachments, such as hook and bucket.
- In operation crawlers must be extended at a width of 4200mm.
- The users must derate or limit the lifted loads to allow for adverse conditions such as soft or uneven ground, out of level conditions, wind, side loads, pendulum action, jerking or sudden stopping of loads, inexperience of personnel and travelling with a load.
- Max. single line pull for crane operation with rope diameter 22 mm - 8,500 kg
- Loads are valid for the SHFS-boom (boom assembly acc.operation manual)
- Lifting chart values apply to optimum boom assembly
- The lifting capacities above are for reference only. For actual lifting capacities please refer to the load chart in operator's manual

# 2200G Greiferausrüstung *Clamshell equipment*



**Arbeitsbereich:**  
 R = Ausladung  
 H = Höhe  
 K = Länge des Greifers

**Working range:**  
 R = Radius  
 H = Height  
 K = Length of grab

25 t	Hauptauslegerlänge / main boom length [m]														
	17,7			20,5			23,3			26,1			28,9		
a	R	H	T	R	H	T	R	H	T	R	H	T	R	H	T
70°	8,0 m	18,2 m	15,0 t	9,0 m	20,9 m	15,0 t	9,9 m	23,5 m	15,0 t	10,9 m	26,1 m	15,0 t	11,8 m	28,8 m	15,0 t
65°	9,4 m	17,6 m	15,0 t	10,6 m	20,1 m	15,0 t	11,8 m	22,7 m	15,0 t	13,0 m	25,2 m	13,6 t	14,1 m	27,7 m	12,1 t
60°	10,7 m	16,8 m	15,0 t	12,1 m	19,2 m	15,0 t	13,5 m	21,7 m	12,9 t	14,9 m	24,1 m	11,2 t	16,3 m	26,5 m	9,9 t
55°	12,0 m	15,9 m	15,0 t	13,6 m	18,2 m	12,9 t	15,2 m	20,5 m	11,0 t	16,8 m	22,8 m	9,5 t	18,4 m	25,1 m	8,4 t
50°	13,2 m	14,9 m	13,5 t	15,0 m	17,1 m	11,3 t	16,8 m	19,2 m	9,7 t	18,6 m	21,3 m	8,3 t	20,4 m	23,5 m	7,3 t
45°	14,3 m	13,8 m	12,2 t	16,2 m	15,8 m	10,2 t	18,2 m	17,8 m	8,6 t	20,2 m	19,8 m	7,4 t	22,2 m	21,7 m	6,5 t
40°	15,3 m	12,6 m	11,1 t	17,4 m	14,4 m	9,3 t	19,5 m	16,2 m	7,9 t	21,7 m	18,0 m	6,7 t	23,8 m	19,8 m	5,9 t
35°	16,1 m	11,4 m	10,4 t	18,4 m	13,0 m	8,6 t	20,7 m	14,6 m	7,3 t	23,0 m	16,2 m	6,2 t	25,3 m	17,8 m	5,4 t
30°	16,9 m	10,0 m	9,7 t	19,3 m	11,4 m	8,1 t	21,8 m	12,8 m	6,8 t	24,2 m	14,2 m	5,8 t	26,6 m	15,6 m	5,0 t

**Anmerkung:**

- Die angegebenen Traglastwerte gelten für ebenen und festen Stand der Maschine.
- Traglastwerte sind in Tonnen angegeben und gelten für 360 Grad.
- Die Traglastwerte gelten für maximale Abstützbreite/Unterwagenspurbreite.
- Die angegebenen Traglastwerte beinhalten das Greifergewicht und überschreiten nicht 66,7% der Kippplast
- Beim Betrieb mit mechanischen Zweiseilgreifer ist die Traglast durch den zulässigen Seilzug bzw. die maximale Windenzugkraft einer Winde begrenzt:
 

Windenzugkraft [kN]	120
Seildurchmesser [mm]	22
Mindestbruchkraft [kN]	426
zulässiger Seilzug [t]	12,0

**Notes:**

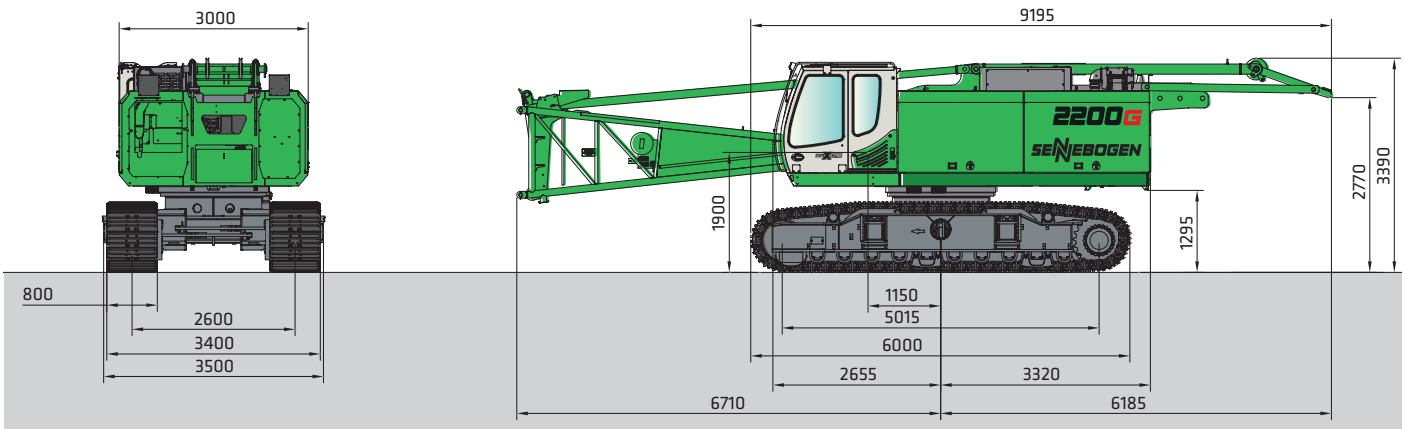
- The rated loads shown are based on the machine on firm level ground without travelling.
- The rated loads shown are in metric tons valid for 360 degrees swing
- In operation outriggers/crawler must be extended.
- The bucket weight is considered part of the load, max. capacities do not exceed 66,7% of tipping load
- At operation with the mechanical two-rope clamshell the capacity is by the allowable rope line pull and the maximum winch power of one single winch:
 

winch power [kN]	120
rope diameter [mm]	22
min. breaking load [kN]	426
allowable line pull [t]	12,0

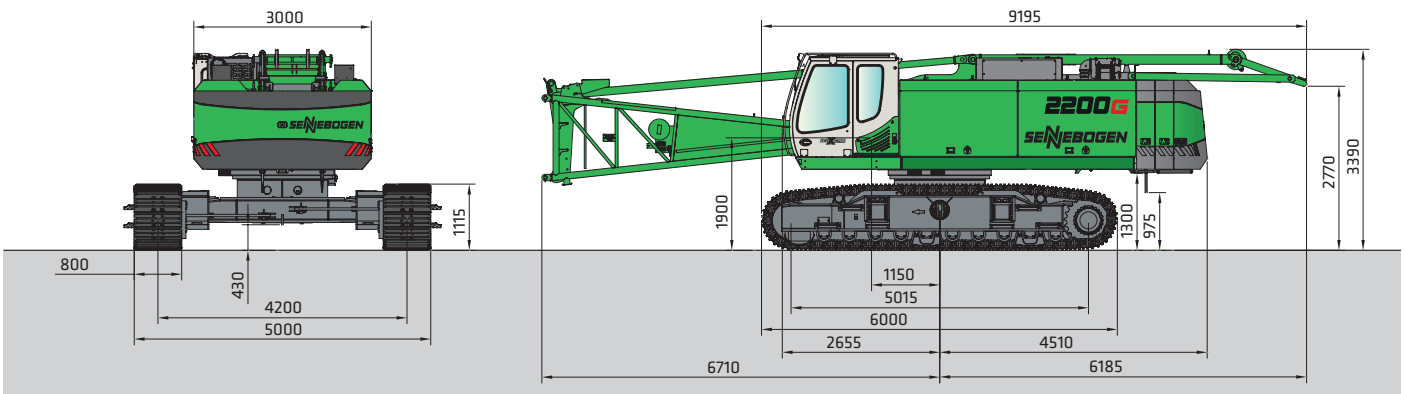


# 2200G Maße Dimensions

PRELIMINARY/VORLÄUFIG



**Grundmaschine ohne Gegengewicht, Unterwagen einteleskopiert, Transportgewicht: ca. 42.800 kg**  
*Base machine without Counterweight, Undercarriage retracted, transport weight: approx. 42,800 kg*



**Grundmaschine mit Gegengewicht, Unterwagen austeleskopiert, Einsatzgewicht: ca. 67.800 kg**  
*Base machine with Counterweight, Undercarriage extended, Service weight: approx. 67,800 kg*

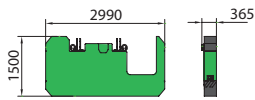


Für 85 kN Winde mit 22 mm Seildurchmesser  
 for 85 kN winch with 22 mm rope diameter

**Grundmaschine**  
 base machine

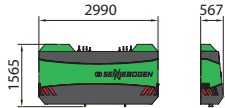
Bodenplatten shoe width	Mind. Transportbreite min. transport width
700 mm	3500 mm
800 mm	3500 mm
900 mm	3500 mm
1000 mm	3700 mm

Kapazität capacity	Gewicht height	Seilstränge und max. Traglast - No. of ropes and max. rated load														
		14	13	12	11	10	9	8	7	6	5	4	3	2	1	
10 t	200 kg															8.500 kg
25 t 1-rollig	450 kg													25.000 kg	17.000 kg	8.500 kg
40 t 2-rollig	500 kg										40.000 kg	34.000 kg	25.500 kg	17.000 kg	8.500 kg	
60 t 3-rollig	650 kg								59.500 kg	51.000 kg	42.500 kg	34.000 kg	25.500 kg	17.000 kg	8.500 kg	
80 t 5-rollig	700 kg					80.000 kg	76.500 kg	68.000 kg	59.500 kg	51.000 kg	42.500 kg	34.000 kg	25.500 kg	17.000 kg	8.500 kg	



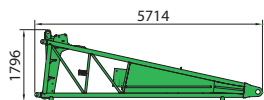
**Gegengewicht (2 Stück)**  
*Counterweight (2 pieces)*

**je 7100 kg**  
*each 7100 kg*



**Gegengewicht**  
*Counterweight*

**10500 kg**  
*10500 kg*



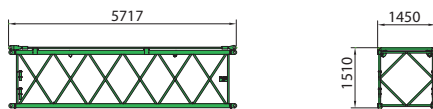
**Ausleger-Fußstück 5,5 m Typ 1442**  
*Lower Boom 5.5 m type 1442*

**1800 kg**  
*1800 kg*



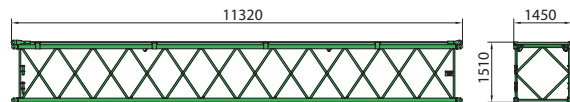
**Ausleger-Zwischenstück 2,8 m Typ 1442**  
**(incl. Halteseile)**  
*Boom insert 2.8 m type 1442 (incl. suspension ropes)*

**400 kg**  
*400 kg*



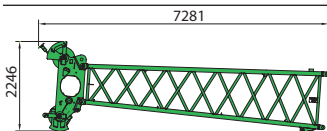
**Ausleger-Zwischenstück 5,6 m Typ 1442**  
**(incl. Halteseile)**  
*Boom insert 5.6 m type 1442 (incl. suspension ropes)*

**650 kg**  
*650 kg*



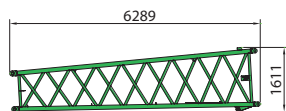
**Ausleger-Zwischenstück 11,2 m Typ 1442**  
**(incl. Halteseile)**  
*Boom insert 11.2 m type 1442 (incl. suspension ropes)*

**1120 kg**  
*1120 kg*



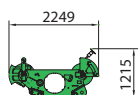
**Ausleger-Zwischenstück konisch 6,1 m Typ 1442**  
**mit Rollenkopf T70 (incl. Halteseile)**  
*Boom insert 6.1 m type 1442 with boom head T70 (incl. suspension ropes)*

**1550 kg**  
*1550 kg*



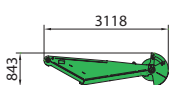
**Ausleger-Zwischenstück konisch 6,1 m Typ 1442**  
**(incl. Halteseile)**  
*Boom insert 6.1 m type 1442 (incl. suspension ropes)*

**800 kg**  
*800 kg*



**Rollenkopf T70**  
*Boom head T70*

**750 kg**  
*750 kg*



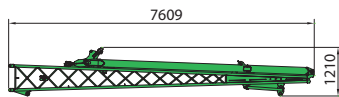
**Schnabelausleger S12.1 Traglast 8,5 t**  
*Auxiliary jip S12.1 capacity 8.5 t*

**370 kg**  
*370 kg*



# 2200G Transportmaße *Transport dimensions*

PRELIMINARY/VORLÄUFIG

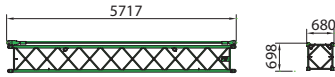


**Auslegerfußstück 7,5m Typ 660 mit Abspannbock  
incl. Halteseile**

**970 kg  
1300 kg**

*lower boom 7.5m type 660 with A-frame  
incl. suspension ropes*

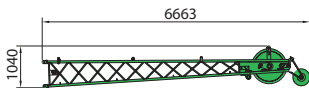
*970 kg  
1300 kg*



**Auslegerzwischenstück 5,6 m Typ 660**

**350 kg  
350 kg**

*Boom insert 5.6 m type 660*



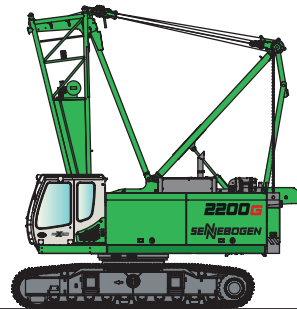
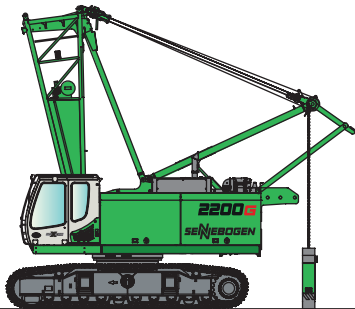
**Auslegerkopfstück 5,6 m Typ 660  
(incl. Halteseile)**

**480 kg  
480 kg**

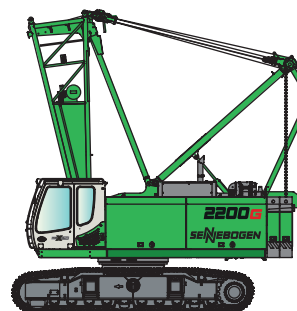
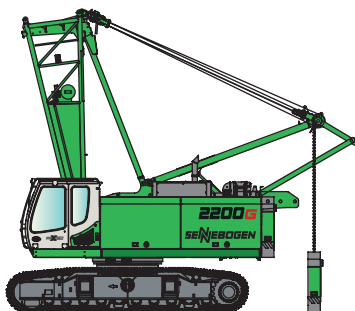
*Upper boom 5.6 m type 660 (incl. suspension ropes)*

## Selbstmontagesystem *Self assembly system*

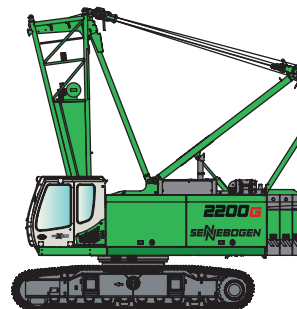
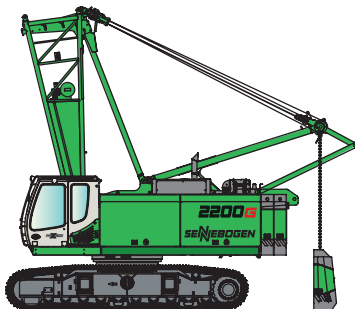
1



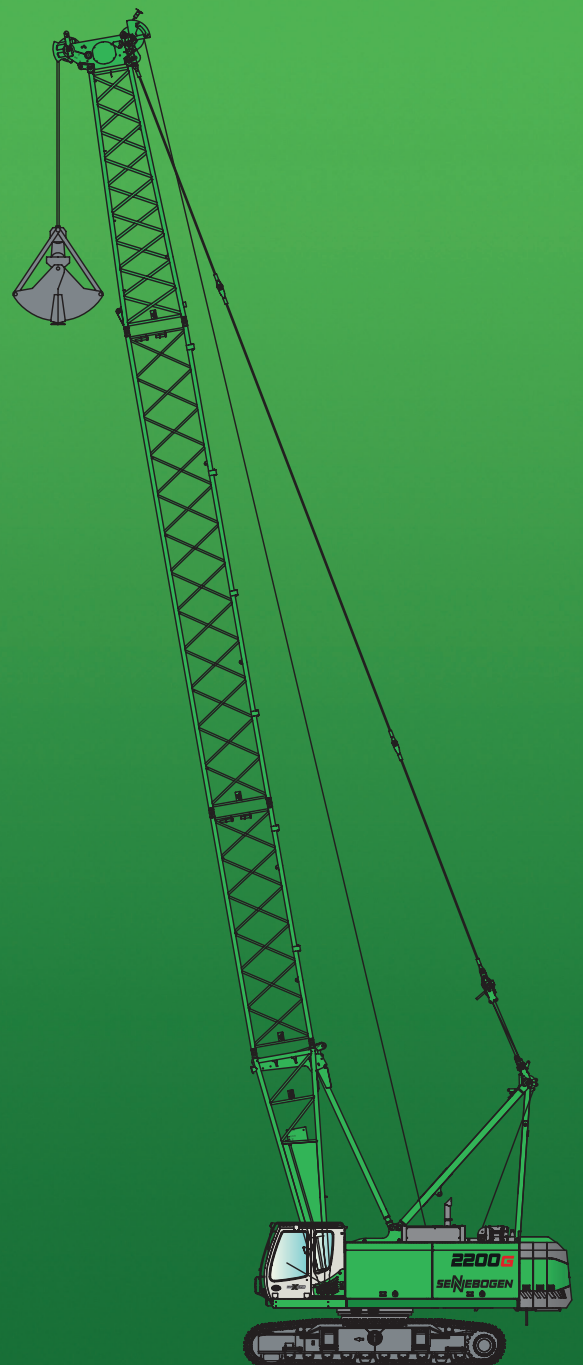
2



3



# 2200G



Dieser Katalog beschreibt Maschinenmodelle, Ausstattungsumfänge einzelner Modelle und Konfigurationsmöglichkeiten (Serienausstattung und Sonderausstattung) der von der SENNEBOGEN Maschinenfabrik gelieferten Maschinen. Geräteabbildungen können Sonder- und Zusatzausstattungen enthalten. Je nach Land, in das die Maschinen geliefert werden, können Abweichungen von der Ausstattung möglich sein, insbesondere bzgl. der Serien- und Sonderausstattung.

Alle verwendeten Erzeugnisbezeichnungen können Marken der SENNEBOGEN Maschinenfabrik GmbH oder anderer, zuliefernder Unternehmen sein, deren Benutzung durch Dritte für deren Zwecke die Rechte der Inhaber verletzen kann.

Bitte informieren Sie sich bei Ihrem SENNEBOGEN Vertriebspartner vor Ort über die angebotenen Ausstattungsvarianten. Gewünschte Leistungsmerkmale sind nur dann verbindlich, wenn sie bei Vertragsschluss ausdrücklich vereinbart werden. Liefermöglichkeiten und technische Änderungen vorbehalten. Alle Angaben sind ohne Gewähr. Ausstattungsänderungen und Weiterentwicklungen vorbehalten.

© SENNEBOGEN Maschinenfabrik GmbH, Straubing/Germany. Nachdruck, auch auszugsweise, nur mit schriftlicher Genehmigung der SENNEBOGEN Maschinenfabrik GmbH, Straubing/Deutschland.

*This catalog describes machine models, the scope of equipment of individual models and configuration possibilities (standard equipment and special equipment) of the machines delivered by SENNEBOGEN Maschinenfabrik. Device illustrations can contain special equipment and supplemental equipment. Depending on the country where the machines are delivered, deviations from the equipment can be possible, particularly relative to the standard equipment and special equipment.*

*All product designations used can be trademarks of SENNEBOGEN Maschinenfabrik GmbH, or trademarks of other companies who are suppliers to SENNEBOGEN Maschinenfabrik GmbH, the use of which by third parties can violate the rights of the trademark owner.*

*Information concerning the equipment variants offered is provided on site by your SENNEBOGEN Sales Partner. Desired performance characteristics are only binding, if they have been expressly agreed when the contract is concluded. Availability and technical specifications are subject to change without notice. All information is provided without guarantee of correctness or completeness. Equipment changes and further developments are subject to change without notice.*

*© SENNEBOGEN Maschinenfabrik GmbH, Straubing/Germany. Reproduction, even in part, only with written permission of SENNEBOGEN Maschinenfabrik GmbH, Straubing/Germany.*

## SENNEBOGEN

**SENNEBOGEN**  
**Maschinenfabrik GmbH**  
Sennebogenstraße 10  
94315 Straubing, Germany

Tel. +49 9421 540-144/146  
Fax +49 9421 43 882  
marketing@sennebogen.de

BestellNr. / Item No. 074591  
2200-G-1121d

GO FOR GREEN

 [www.sennebogen.de](http://www.sennebogen.de)