



HALIOTIS 2 : LES EQUIPES DE FAYAT FONDATIONS A L'ŒUVRE POUR LA METROPOLE NICE COTE D'AZUR ET EAU D'AZUR AVEC SENNEBOGEN

Les chantiers préparatoires à la construction des installations industrielles de la nouvelle station d'épuration Haliotis 2 sont en cours à Nice. La réalisation, côté mer, de barrettes de maintien de la plateforme pour prévenir un glissement du talus en cas de séisme est notamment menée actuellement avec le concours d'une grue télescopique sur chenilles SENNEBOGEN.



Crédit illustration : Groupe-6

Sur la Côte d'Azur, les équipes FAYAT Fondations construisent les bases du futur centre de traitement des eaux

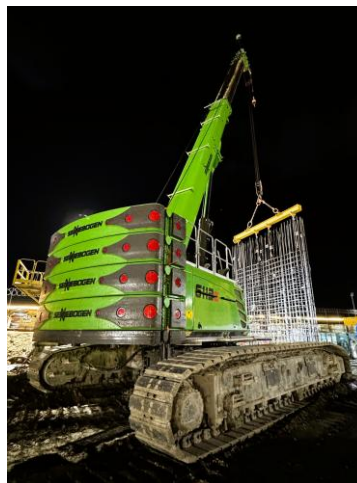
La Métropole Nice Côte d'Azur et Eau d'Azur ont attribué en 2023 un marché pour la construction du plus grand complexe de traitement et de valorisation des eaux en France à un groupement piloté par SUEZ et associant les entités régionales ou spécialisées du Groupe FAYAT et celles du Groupe VINCI. Le projet représente un investissement global de 700 millions d'euros (travaux et exploitation), et comprend la démolition ou la requalification d'une partie de l'existant, la construction d'ouvrages pour le traitement de l'eau et des boues, l'installation d'équipements de traitement de l'air, de récupération de la chaleur et de valorisation du biogaz. Il s'y ajoute la réalisation d'installations électriques, de locaux d'exploitation et de voiries et réseaux divers. Haliotis 2 jouera un rôle majeur dans la transition écologique de la Métropole Nice Côte d'Azur : ce sont près de 15 000 tonnes équivalent CO2 qui seront évitées chaque année à partir de 2030 grâce à la valorisation du biométhane, des boues séchées et des eaux traitées



Parmi les travaux de génie civil d'envergure indispensables avant la construction et la requalification des installations industrielles qui permettront de traiter et de valoriser les eaux usées issues de 26 communes et quelques 680 000 habitants, la construction de barrettes de consolidation est une phase clé. Localisée entre les pistes de l'Aéroport Nice Côte d'Azur et la célèbre Promenade des Anglais, Haliotis 2 se trouve en front de mer. Les digues artificielles ont été confortées en phase préliminaire au chantier, les travaux actuels de fondations profondes consistent à construire 82 barrettes le long des quelques 500 mètres de digue pour renforcer la structure du terrain qui accueille les systèmes et bassins de traitement.

Les équipes de FAYAT FONDATIONS ont la charge du forage de ces structures profondes selon les techniques de parois moulées : forage à la benne, dessablage des boues de forage, renfort par des cages d'armature et bétonnage jusqu'à 40 m de profondeur. Chaque panneau est foré sur une largeur de 6,5 à 6,6 mètres et une épaisseur de 800 mm. L'ensemble des opérations de manutention du chantier est assuré par une grue télescopique sur chenilles SENNEBOGEN, mise à disposition par SAML, l'entité en charge des matériels pour FAYAT FONDATIONS.

La grue SENNEBOGEN 6113E assure notamment la délicate opération de relevage des cages d'armature, puis leur mise en place élément par élément dans chaque passe de forage jusqu'à atteindre les 40 m de la structure. Les opérateurs bénéficient pour cette phase critique des atouts uniques des grues télescopiques sur chenilles SENNEBOGEN : déplacement en charge, télescopage en charge et capacités de levage maximales sur 360° sans limitation ! Dans un espace très contraint du fait de la coactivité du chantier, Gilles CORTES, foreur et grutier FAYAT FONDATIONS précise « *La grue SENNEBOGEN 6113E est la seule machine qui nous permet de commander de manière simultanée tous les mouvements du châssis et de la tourelle, y compris l'ajustement de la longueur de flèche sans poser la charge. Pour relever et positionner les cages sur un chantier aussi étroit, nous gagnons un temps précieux pour assurer ces opérations en toute sécurité.* »



La grue télescopique sur chenilles SENNEBOGEN 6113E assure la manutention, le relevage, l'approche en pick&carry (déplacement en charge) et la mise en place des cages d'armature



Et pour corser le tout : la zone de travaux est située à proximité immédiate des pistes de l'aéroport. Une balise diurne/nocturne a été équipée en tête de flèche, et surtout les opérateurs peuvent compter sur la fonction *mur virtuel* de la grue pour limiter d'une simple pression sur leur écran de contrôle la hauteur maximale de la flèche édictée par la réglementation aérienne.



A proximité directe de l'aéroport Nice Côte d'Azur, l'opérateur peut compter sur le système de limitation contrôlée de la hauteur de flèche de la grue

Outre les opérations de manutention des cages d'armature, la grue assure évidemment l'ensemble des opérations courantes de levage sur le chantier lors de différentes phases de travaux : mise en place et démobilitation des moyens, opérations de dessablage des forages, tubage, bétonnage, ... « Une sorte de couteau suisse du levage » souligne Benjamin BRYON, Directeur Matériel SAML / FAYAT FONDATIONS. « Nos équipes ont mis en œuvre des grues télescopiques sur chenilles SENNEBOGEN à plusieurs reprises. Nous avons fait le choix d'investir dans cette 6113E et depuis 18 mois elle travaille en continu sur plusieurs chantiers en Ile de France et en Province, elle est très appréciée pour sa polyvalence et des capacités. Le suivi technique et les phases d'accompagnement des opérateurs sont assurés conjointement avec le soutien de SYGMAT, c'est une coopération qui fonctionne. »



Opérations de dessablage des boues de forage avant de mettre en place les cages d'armature

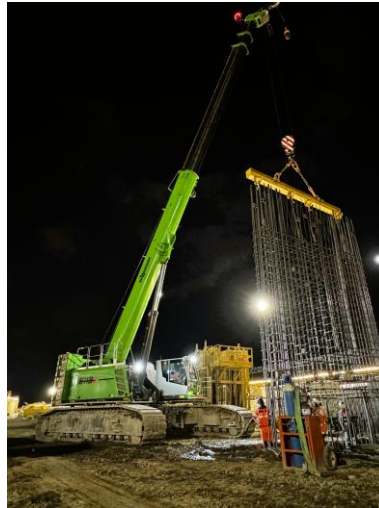
SYGMAT SAS

195 rue de la Biovallée | ZAC de la Confluence | 26250 Livron sur Drôme
T +33 (0)4 26 52 80 40 | F +33 (0)4 26 52 80 41
S.A.S au capital de 1 251 500 € | Contact presse : Epvre DELQUIE

www.sygmat.fr | contact@sygmat.fr

ETS SYGMAT HERBLAY

4 Rue Edouard Branly | 95220 HERBLAY
Siret 388 673 071 00071



Autres visuels : manutention et mise en place des cages d'armature sur la Côte d'Azur