

LA REVUE DE PRESSE

2025

**SYGMAT**



# 4ÈME TRIMESTRE DE 2025

58 BTPMAG

---

62 ENVIRONNEMENT MAGAZINE

---

64 MANUMAG 35

---

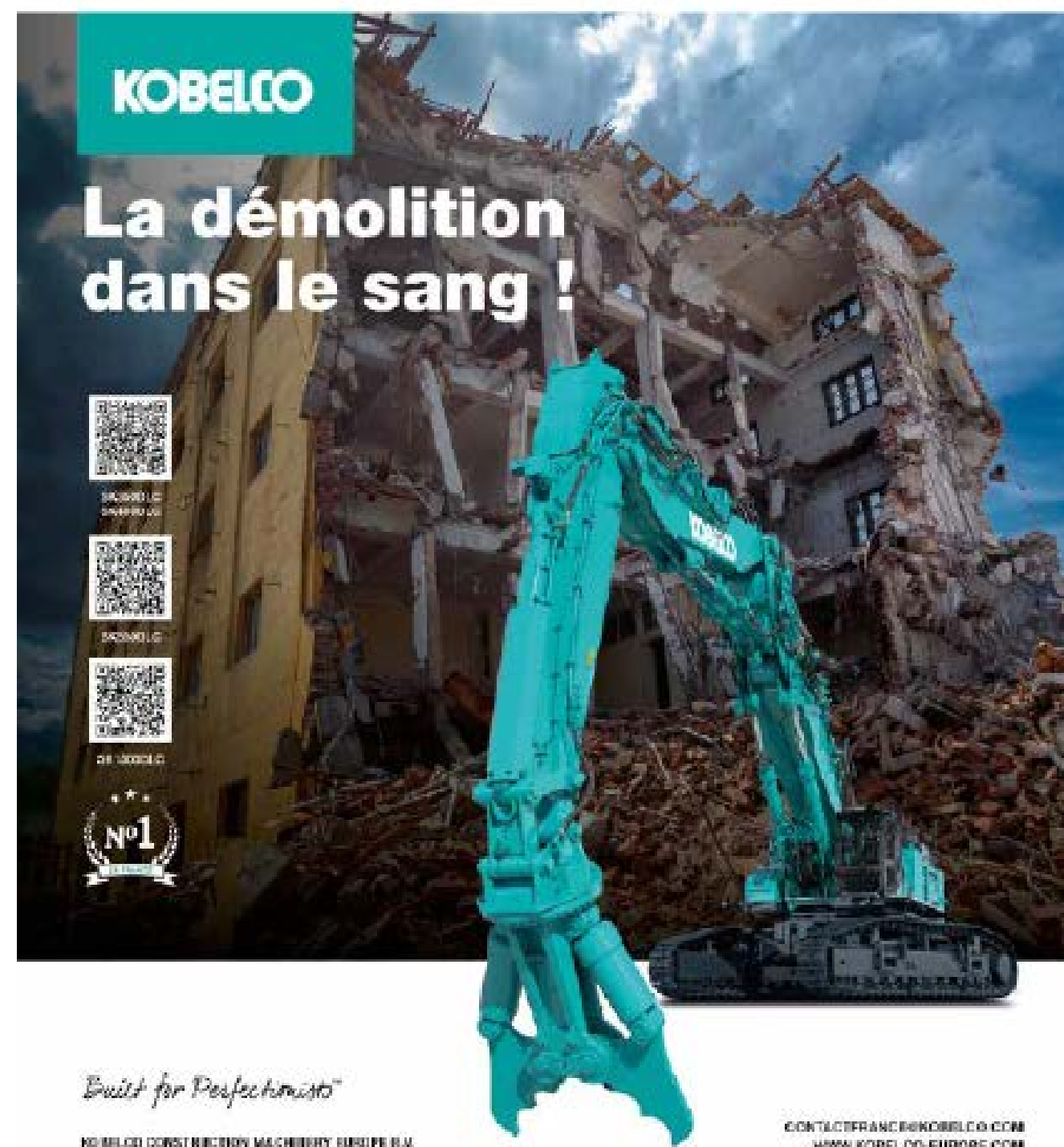
ILS PARLENT DE NOUS...

N° 379 - DÉCEMBRE/JANVIER 2020

# BTPmag

**KOBELCO**

## La démolition dans le sang !



QR CODE 1  
QR CODE 2  
QR CODE 3  
QR CODE 4

**N°1**

*Built for Perfectionists™*

KOBELCO CONSTRUCTION MACHINERY EUROPE B.V.

CONTACTFRANCE@KOBELCO.COM  
WWW.KOBELCO-EUROPE.COM



Grands formats

# La ligne 15 Ouest du Grand Paris Express creusée toutes « flèches » dehors

NGE, EN GROUPEMENT AVEC WEBUILD ET EQUANS FRANCE (AU TRAVERS DE SES ENTITÉS AXIMA ET INEO), INTERVIENNENT SUR UN MORCEAU DE LA LIGNE 15 OUEST DU GRAND PARIS EXPRESS. CE LOT DE 7 KM DE TUNNELS ET DE 4 GARES PRINCIPALES REPRÉSENTE À LUI SEUL UN MONTANT DE 1,38 MILLIARD D'EUROS, AVEC UNE LIVRAISON PRÉVUE FIN 2031.

Depuis plusieurs mois déjà, NGE Fondations intervient sur l'excavation des parois moulées en vue de réaliser les fondations profondes des deux premiers ouvrages du lot. Le premier, l'ouvrage de service « Les Caboeufs » est situé sur la commune de Gennevilliers (92). Ce site sera la base technique pour le départ du tunnelier qui doit réaliser 7,5 km de galerie. La particularité sur ce lot réside dans le mode opératoire de percement du tunnelier, qui se fera en deux fois successifs. Une première section de 1,2 km sera réalisée vers l'Est jusqu'à Saint-Ouen. Un fois retournée il réalisera un second tir vers l'Ouest pour assurer la liaison jusqu'à

Le trio de grues et pelles à câbles Sennebogen sur le chantier de lancement du tunnelier « Les Caboeufs » à Gennevilliers : une 6130HD en forage à la benne à parois, en tandem avec une hydro-haveuse, la 6140HD en manutention lourde, et la grue 3300 en opérations de levage de cages d'armature

la gare de « Bécon les Bruyères » en direction de Courbevoie / La Défense. Sur ce chantier NGE Fondations finalise déjà la construction des panneaux de parois moulées en épaisseur 1 200 mm et s'apprête à passer le relais aux équipes de terrassement et génie civil qui vont excaver le puit et ainsi créer la boîte qui accueillera le tunnelier à compter de l'automne 2026. Sur ce chantier de fondations profondes, les opérations de forage ont été assurées en tandem par une pelle à câbles Sennebogen 6130HD équipée d'une benne mécanique Sealin et d'une hydro-haveuse (ou « cutter » en anglais).

Les panneaux ont été réalisés à une profondeur de 50 m pour les parois périphériques (épaisseur 1 000 mm) et pour la structure de refend central (épaisseur 1 200 mm). Deux bouchons viennent compléter l'ouvrage à chacune de ses extrémités pour assurer un sas d'étanchéité aux tirs du tunnelier dans chacune des directions.

Les opérations de manutention, notamment des cages d'armature ont également été réalisées par une grue treillis sur chenilles Sennebogen 3300, d'une capacité de levage 125 t, mise à disposition par le loueur spécialisé Force-Loc. Dotée d'un treuil principal et d'un treuil auxiliaire, la grue assure le relevage

des sections de cages en toute sécurité et en préservant l'intégrité des structures métalliques soudées. Pour compléter le parc d'engins sur ce chantier, une troisième grue / pelle à câbles Sennebogen 6140 HD a rejoint le site pour assurer les levages lourds. Équipée de deux treuils en chute libre de 350 kN, cette dernière sera également mobilisée, en forage avec une benne de 1500 mm, dès début 2026 sur le prochain chantier de la Gare des Agnettes (92).

« Nous allons poursuivre le prochain chantier de la Gare des Agnettes avec les mêmes types de matériel de levage et de forage, des grues à flèche treillis, une Sennebogen 6130HD pour les manutentions lourdes et une 6140HD pour le forage à la benne à parois car les épaisseurs de forage atteindront 1500 mm sur cette gare. Le soutien technique des équipes Sygmat, le distributeur de la marque en France, sur ce projet et leur appui logistique pour les opérations de mobilisation / démobilisation des engins sont appréciables », déclare Ninos Salur, Ingénieur Travaux.

## LA GARE DES GRÉSILLONS

La future gare Les Grésillons, également située à Gennevilliers sera le premier ouvrage traversé par le tunnelier à une profondeur

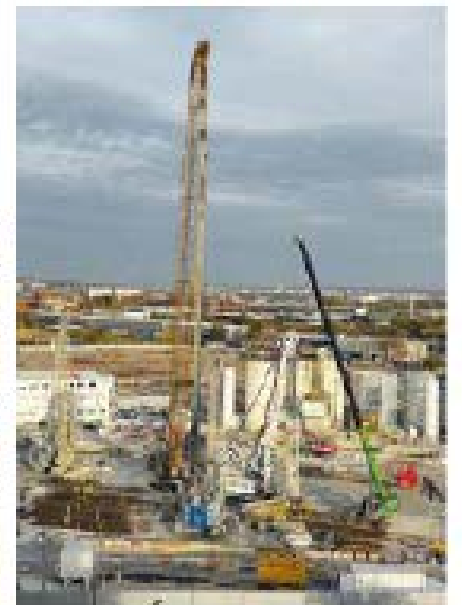


La grue sur chenilles Sennebogen 3300 de l'entreprise Force-Loc assure les mises en place de cages d'armature sur le chantier de lancement du tunnelier « Les Caboeufs » à Gennevilliers.

**« Nous allons poursuivre le prochain chantier de la Gare des Agnettes avec les mêmes types de matériel de levage et de forage, des grues à flèche treillis, une Sennebogen 6130HD pour les manutentions lourdes et une 6140HD pour le forage à la benne à parois car les épaisseurs de forage atteindront 1500 mm sur cette gare ».**

Ninos Salur,  
Ingénieur Travaux

de 27 m lors de son second tir en direction de l'Ouest. Les dimensions de la boîte qui constituera cette future gare sont de 25 x 108 m. La première complexité technique pour la réalisation des fondations profondes réside dans la proximité immédiate des infrastructures existantes du RER C. En effet la gare Les Grésillons sera le point d'interconnexion avec la ligne SNCF accueillera 60 000 voyageurs par jour. Une autre source de complexité est liée à la proximité de la Seine, qui confère au sous-sol des caractéristiques imposant des parois imposantes pour supporter l'ouvrage : jusqu'à 67 m de profondeur en épaisseur 1 500 mm. Sur ce chantier, les opérations de forage sont assurées par deux porteurs équipés de bennes à parois et d'une hydro-haveuse. Les levages lourds se font avec une grue sur chenilles et les opérations de manutention sont prises en charge par la grue télescopique sur chenilles Sennebogen 673E, d'une capacité de levage de 70 t. La grue télescopique a été choisie ici pour sa compacité et sa polyvalence. « Elle nous permet de répondre à de multiples besoins sur le site dans toutes les phases de la construction : préparation des cages d'armature, opérations de bétonnage, et toutes les manutentions rapides d'un bout à l'autre du chantier. Sa capacité à se déplacer



Sur la ligne 15 Ouest, les grues réalisent de multiples ouvrages complexes de fondations profondes.

en charge et à ajuster sa longueur de flèche librement, y compris en charge, sont de vrais atouts pour nos équipes » précise Loris Bernier, Ingénieur Travaux.



En face à face une pelle à câble en excavation benne à parois, et une hydro-haveuse qui excave et qui bétonne en même temps.





## NOTRE INSERTION DANS CE NUMÉRO

**SYGMAT**

pollutec 2025

**SENNEBOGEN**

**ROBUSTESSE ET FLEXIBILITÉ**

SENNEBOGEN PROPOSE L'OFFRE DE MANUTENTION INDUSTRIELLE LA PLUS ÉTENDUE DU MARCHÉ

**PELLES DE MANUTENTION INDUSTRIELLE :**

- Gamme étendue de 17T à 420 T pour tous les usages
- Depuis plus de 30 ans, 100% des modèles de la gamme proposés en motorisation électrique
- Nouvelle génération du cœur de gamme «environnement» disponible sur batteries

**GV GROUPE VINCENT**

SYGMAT DISTRIBUTEUR EXCLUSIF SENNEBOGEN EN FRANCE

SYGMAT.FR



N° 45 OCTOBRE 2025

# MANU MAG

MAGAZINE

#45 WWW.JDLGROUPE.COM

LE MAGAZINE DES MATÉRIELS DE MANUTENTION, DE TRAVAIL EN HAUTEUR ET DE LEVAGE

MANU MAG

## PONTICELLI RÉCEPTIONNE SA NOUVELLE GRUE 100 % ÉLECTRIQUE ORMIG 30IEK

À l'occasion du salon JDL 2025 à Beaune, le Groupe Ponticelli a officialisé la livraison d'une nouvelle grue 100 % électrique ORMIG 30IEK de 30 tonnes de capacité. Cet équipement vient renforcer le parc de l'Agence Ile-de-France. Compacte et modulaire, cette grue a été conçue pour offrir un maximum d'efficacité dans des environnements variés. Elle est équipée d'un treuil de levage et d'un tablier muni de fourches hydrauliques, renforçant sa polyvalence. « Avec cette nouvelle grue 100 % électrique, nous franchissons une étape supplémentaire vers des solutions de levage à la fois performantes et respectueuses de l'environnement. Elle permettra à nos équipes de travailler avec encore plus de flexibilité et de sécurité, tout



en réduisant notre empreinte carbone », souligne Louis-Arthur de Quatrebarbes Chef de l'Agence Levage/Manutention Ponticelli Ile de France. De gauche à droite : Jérôme Devergnas, Directeur Général du Groupe PONTICELLI Frères - Louis-Arthur de Quatrebarbes, Chef de l'Agence Levage/Manutention PONTICELLI Ile de France - Fabrice Gavelle, Service Matériel Groupe PONTICELLI Frères - Jérôme Le Lann, Ingénieur Commercial SYGMAT / Groupe VINCENT - Michela Marchelli, Responsable Administration des Ventes ORMIG - Evelyne DELQUIE, Responsable Commercial SYGMAT / Groupe VINCENT - Alberto Olivetti, Technico-Commercial ORMIG.

## JUNGHEINRICH LANCE "ANTON BY JUNGHEINRICH", UNE MARQUE D'ENTRÉE DE GAMME LITHIUM-ION

Jungheinrich élargit sa gamme avec "Anton by Jungheinrich", une nouvelle gamme de matériels de manutention pensée pour les entreprises recherchant fiabilité, simplicité et accessibilité. Ce lancement s'inscrit dans la stratégie 2030+ du groupe visant à démocratiser la technol-

ogie lithium-ion. Développée en partenariat avec EP Equipment, constructeur chinois de chariot lithium-ion, la gamme combine ingénierie allemande, production flexible et un bon rapport qualité-prix. Trois modèles inaugurent la marque avec les chariots élévateurs CBH 2.5 et 3.0 (2 500 et 3 000 kg) et le transpalette électrique PTL 1.5 (1 500 kg), tous équipés de batteries lithium-ion.



## ARNAL MET EN SERVICE LES PREMIERS CHARIOTS PORTE-CONTENEURS VIDES 100 % ÉLECTRIQUES EN FRANCE



C'est une première nationale qui pourrait marquer un tournant pour la logistique portuaire française. L'entreprise Arnal, spécialiste de la gestion de conteneurs maritimes, vient de réceptionner sur son site du Havre les premiers chariots porte-conteneurs vides entièrement électriques de France. Développés par Kalmar et CVS Ferrari, deux fabricants reconnus à l'échelle mondiale, ces engins sont appelés à remplacer progressivement les modèles thermiques encore largement utilisés dans les terminaux. L'utilisation de ces nouveaux chariots permet d'éviter jusqu'à 80 tonnes de CO<sub>2</sub> par an et par machine par rapport à un engin diesel équivalent. Les bénéfices ne se limitent pas aux émissions. Les batteries offrent une autonomie suffisante pour un usage intensif et se rechargent en moins de deux heures. L'absence de moteur thermique réduit drastiquement les nuisances sonores, améliorant ainsi le confort des opérateurs tout en limitant l'impact sur l'environnement immédiat. Enfin, l'entretien quotidien est simplifié et les batteries, entièrement recyclables, contribuent à un cycle de vie plus durable. « Nous sommes convaincus que l'avenir de la manutention portuaire passe par l'électrification et l'innovation durable », souligne la direction du groupe. « Avec cette première, nous démontrons que la performance économique et la transition énergétique sont compatibles. » ARNAL, dont le siège social est à Sète, est une société familiale créée en 1947 par Robert Arnal. La société est spécialisée dans la gestion de dépôts de conteneurs.

**FASSI**  
FRANCE

RETROUVEZ FASSI, CRANAB, FOREZ-BENNES ET MARREL À

# SOLUTRANS !



DU 18 AU 22 NOVEMBRE 2025  
HALL 4 - STAND B099

[fassifrance.fr](http://fassifrance.fr)



## UNE LIEBHERR LTR 1060 REJOINT LES TRANSPORTS TOUSSAINT



À la fin du mois d'août, les Transports Toussaint (Le Perray-en-Yvelines) ont intégré à leur flotte une grue télescopique sur chenilles Liebherr LTR 1060. Ce modèle affiche une capacité de 60 tonnes et dispose d'une flèche télescopique de 40 mètres avec brochage Telematik. Sa compacité lui permet d'être transportée en un seul colis de 62,6 t (largeur 3 m) et d'être rapidement opérationnelle. La LTR 1060 se distingue par plusieurs atouts. Elle peut se déplacer en charge en toute sécurité, bénéficie d'une bonne stabilité grâce à ses chenilles et à ses tuiles plates, franchit des pentes allant jusqu'à 48 % et permet d'effectuer des travaux avec une inclinaison latérale pouvant atteindre 4°. Ces caractéristiques la rendent adaptée aux chantiers de génie civil et aux environnements où la mobilité avec charge est nécessaire. Avec 10 grues télescopiques et une vingtaine de camions équipés de grues auxiliaires, les Transports Toussaint renforcent leur offre de levage et de manutention. La LTR 1060 est proposée à la location avec chauffeur sur tout le territoire.

## BOURGEOIS MANUTENTION RENFORCE SA FLOTTE AVEC LA GRUE ÉLECTRIQUE XXL ORMIG 100IE AU JDL 2025

L'entreprise franco-comtoise a profité des JDL à Beaune pour annoncer l'arrivée dans sa flotte de la grue XXL ORMIG 100IE. Déjà exploitant des modèles ORMIG 55/60IE et 40IE, le groupe franchit un nouveau cap technologique et opérationnel. Cette acquisition marque une étape dans sa stratégie de développement, notamment dans les environnements industriels où il s'est imposé depuis plusieurs années. Conçue pour conjuguer puissance et maniabilité, l'ORMIG 100IE intègre plusieurs équipements clés comme un contrepoids modulaire, un tablier avant avec stabilisateurs déposable et une



flèche hydraulique inclinable. À ces éléments s'ajoute la signature technologique d'ORMIG : un système breveté de roues arrière indépendantes et synchronisées. Ce dispositif garantit une stabilité optimale grâce à quatre points d'appui, y compris lors de manœuvres complexes avec les roues totalement braquées. Cette acquisition illustre la tendance de fond du secteur avec une montée en puissance des solutions de levage zéro émission, ca-

pables de répondre aux impératifs de performance tout en réduisant l'empreinte environnementale. Photo de D à G : De droite à gauche : Catherine et Philippe BOURGEOIS, Gérant de BOURGEOIS MANUTENTION - Jérôme Le Lann, Ingénieur Commercial SYGMAT / Groupe VINCENT - Michela Marchelli, Responsable Administration des Ventes ORMIG - Epvre DELOUË, Responsable Commercial SYGMAT / Groupe VINCENT