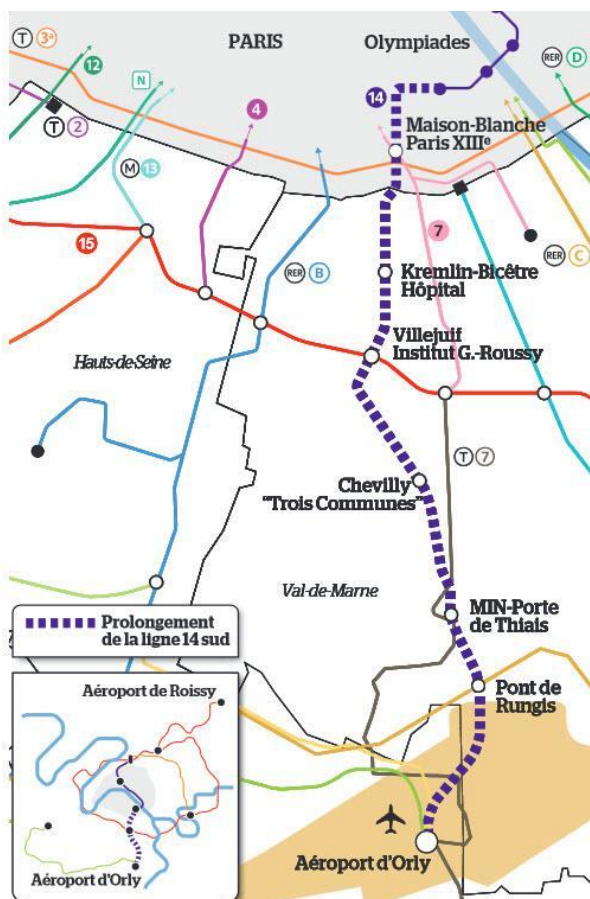


Etoile sur Rhône, le 20 Mai 2019

GRAND PARIS EXPRESS - Ligne 14 Sud future station Kremlin-Bicêtre Hôpital

Le trio SENNEBOGEN en action !

Les travaux du Grand-Paris Express battent leur plein actuellement autour de la Capitale. Parmi les futures infrastructures du super-métro Francilien, le prolongement au sud de la ligne 14 permettra de rallier directement l'aéroport d'Orly depuis l'actuelle station terminus d'Olympiades. Les travaux de fondations spéciales de la future station Kremlin-Bicêtre Hôpital viennent de démarrer.



La RATP, à qui la Société du Grand Paris a délégué une partie de la maîtrise d'ouvrage du prolongement, a retenu l'offre du groupement mené par VINCI Construction associé à Spie Batignolles pour réaliser un tunnel de 4,6km entre la future station de Maison-Blanche à Paris XIII et le puits d'introduction du tunnelier à Villejuif. Le contrat inclut la construction de la station Kremlin-Bicêtre Hôpital et de cinq puits de ventilation et de secours.

Contacts presse :

SENNEBOGEN Maschinenfabrik GmbH
Florian Attenhauser
Sennebogenstraße 10
94315 Straubing - Germany
presse@sennebogen.de

www.sennebogen.com

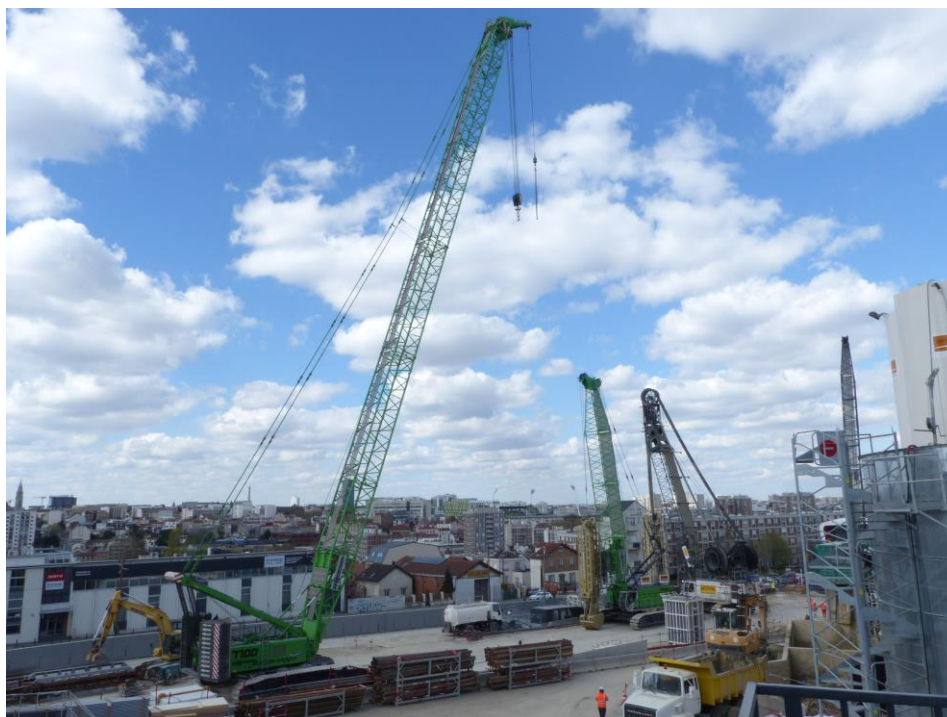
SYGMAT SAS
Epvre Delquié
ZA Blacheronde - 530 Route du Parquet
26800 Etoile sur Rhône - France
contact@sygmat.fr

www.sygmat.fr

Pour réaliser les parois moulées sur le site du Kremlin-Bicêtre Hôpital, deux postes de forage œuvrent en même temps : un premier porteur équipé d'une benne à parois mécanique et un second équipé d'une rotoforeuse. Les parois de 1,54m d'épaisseur seront renforcées par des cages d'armatures pesant 60 à 70t pièce, d'une longueur de 50m, qui seront levées et mises en place avec une grue de 300t de capacité.

C'est un trio de machines SENNEBOGEN qui assure les opérations sur ce site durant l'année 2019 :

- ✓ Pelle à câbles 6140HD équipée d'une benne à parois
- ✓ Pelle à câbles 6140HD équipée de la rotoforeuse XL Spie Batignolles Fondations
- ✓ Grue sur chenilles 7700R-SL pour la manutention des cages d'armature



Trio de grues et pelles à câbles SENNEBOGEN sur la Ligne 14 Sud du Grand Paris Express

Déjà propriétaire de deux porteurs SENNEBOGEN 6140HD depuis deux ans, Spie Batignolles Fondations a renforcé ses moyens opérationnels début 2019 pour les travaux de la Ligne 14 Sud, avec une troisième machine du même type, équipée cette fois en benne à parois mécanique. Grâce à ses treuils en chute libre de 350kN, et à sa polyvalence, la 6140HD SENNEBOGEN répond parfaitement aux besoins contraints de ce nouveau chantier Francilien en milieu urbain dense.

Les porteurs SENNEBOGEN 6140HD se sont déjà illustrés depuis leur mise en service sur plusieurs chantiers majeurs du Grand Paris Express, notamment sur la ligne 15 Sud. Aujourd'hui sur la station du Kremlin-Bicêtre Hôpital, Spie Batignolles Fondations a équipé l'un des porteurs de sa rotoforeuse XL, de dernière génération. Les 708 kW délivrés par le moteur de la pelle à câbles permettent l'alimentation de l'outil de forage, piloté depuis les pupitres et écrans tactiles de commande en cabine par l'opérateur.



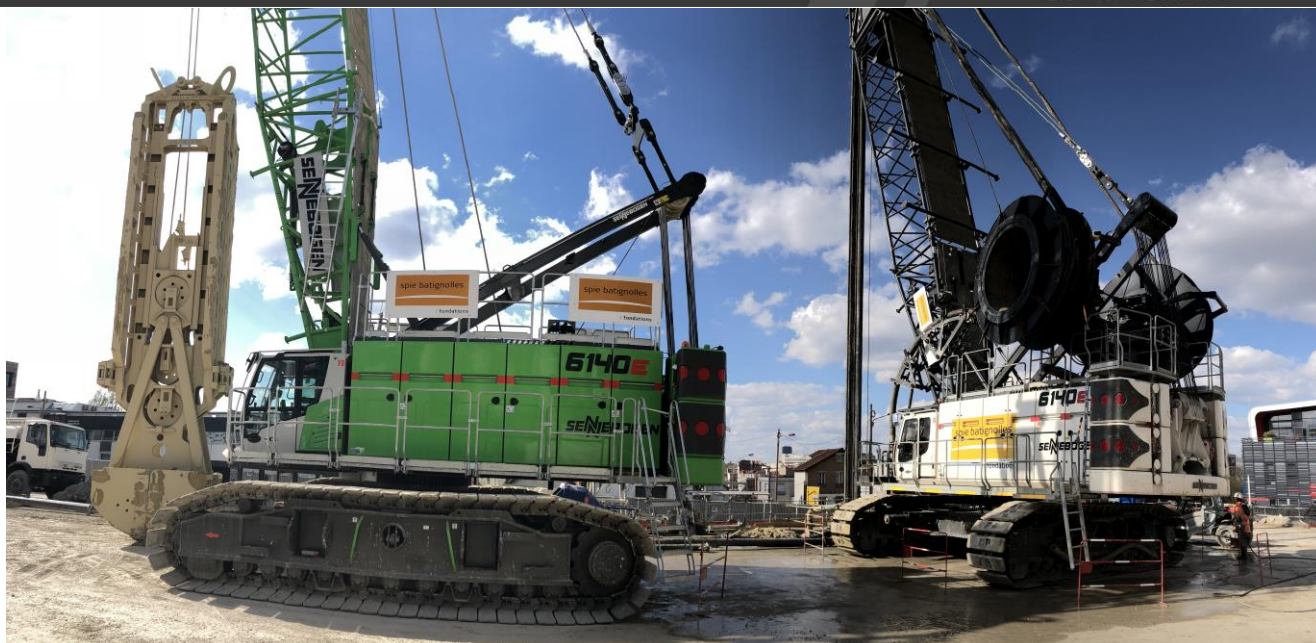
Contacts presse :

SENNEBOGEN Maschinenfabrik GmbH
 Florian Attenhauser
 Sennebogenstraße 10
 94315 Straubing - Germany
presse@sennebogen.de

www.sennebogen.com

SYGMAT SAS
 Epvre Delquié
 ZA Blacheronde - 530 Route du Parquet
 26800 Etoile sur Rhône - France
contact@sygmat.fr

www.sygmat.fr



Forage à la benne à parois mécanique et à la rotoreuse, toutes deux équipées sur porteur SENNEBOGEN 6140HD

Une fois terminées les parois moulées, la dalle de couverture d'une épaisseur de 1,5 à 2,5m sera ensuite réalisée avec des trémies. Puis la gare sera terrassée en taube avec la pose de butons en descendant, jusqu'au coulage du radier. Le tunnelier traversera alors la "boîte" de fondations à 25m de profondeur, et enfin les différentes dalles seront coulées avec démontage des butons à l'avancement. Le site du Kremlin-Bicêtre Hôpital est particulièrement contraint :

- ✓ Par sa topographie, avec un dénivelé de 6m sur l'emprise des travaux.
- ✓ Par sa situation, bordée par l'autoroute A6 à 5m des parois moulées.
- ✓ Par son environnement, proche de l'hôpital de Kremlin-Bicêtre et à moins de 5m d'un immeuble d'habitation.



La grue sur chenilles SENNEBOGEN 7700R-SL, d'une capacité de 300t, assure les levages et manutentions de cages d'armatures

Contacts presse :

SENNEBOGEN Maschinenfabrik GmbH
 Florian Attenhauser
 Sennebogenstraße 10
 94315 Straubing - Germany
presse@sennebogen.de

www.sennebogen.com

SYGMAT SAS
 Epvre Delquié
 ZA Blacheronde - 530 Route du Parquet
 26800 Etoile sur Rhône - France
contact@sygmat.fr

www.sygmat.fr