

LA REVUE DE PRESSE

2023

SYGMAT



1ER TRIMESTRE DE 2023

04 MANUMAG N°24

06 MANU MAG N°25

08 MANUMAG N°26

10 MAT ENVIRONNEMENT

12 RECYCLAGE RÉCUPÉRATION

N° 24 - DÉC./JANVIER 2023

MANU MAGAZINE

MAG

#24

WWW.JDLGROUPE.COM

LE MAGAZINE DES MATÉRIELS DE MANUTENTION, DU TRAVAIL EN HAUTEUR ET DU LEVAGE

HMF
power to lift

HMF FRANCE,
des grues, des services adaptés à vos métiers,
un réseau à l'écoute de vos besoins

EVS
EXCLUSIVITÉ HMF

EVS
SYSTÈME DE STABILITÉ INTELLIGENT
ET AUTONOME TENANT COMPTE
DU POIDS DE CHARGEMENT

HMF FRANCE - Rue Aristide Berges - BP 50013- 53101 MAYENNE - Cedex France
Tél. +33 2 43 11 31 20 - Fax: +33 2 43 11 31 29 - Mail: contact@hmf-france.fr
www.hmf-france.fr

NOTRE PARUTION DANS CE MAGAZINE

SYGMAT

SENNEBOGEN

SYGMAT, distributeur exclusif SENNEBOGEN en France, propose la gamme de grues télescopiques de chantier la plus étendue du marché :

- Capacités de levage de 15 à 130 t
- Déplacement en charge
- Tous les tableaux des charges sur 360°
- Télescopage en charge



NUMÉRO SPECIAL
"GREEN"

N° 25 SPECIAL "GREEN"

MANU MAGAZINE

MAG

#25

WWW.JDLGROUPE.COM

LE MAGAZINE DES MATÉRIELS DE MANUTENTION, DE TRAVAIL EN HAUTEUR ET DE LEVAGE



KLUBB

Klubb, leader européen de la nacelle élévatrice sur porteur propose une gamme complète 100% green conçue pour répondre aux spécificités de chaque métier.

Découvrez les performances de nos nouveaux modèles de nacelles élévatrices sur notre site web.

www.klubb-france.fr
contact@klubb.com
01 60 95 12 47

ON PARLE DE NOUS...

SYGMAT

SENNEBOGEN

SYGMAT, distributeur exclusif SENNEBOGEN en France, propose la gamme de grues télescopiques de chantier la plus étendue du marché :

- Capacités de levage de 15 à 130 t
- Déplacement en charge
- Tous les tableaux des charges sur 360°
- Télescopage en charge





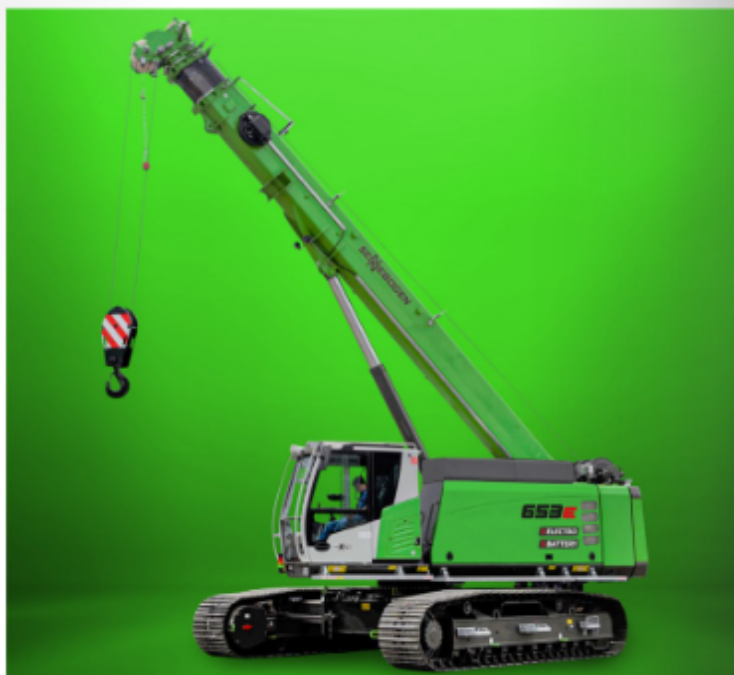
SYGMAT.FR

jdlgroupe.com 23

SENNEBOGEN

Si Sennebogen propose depuis plusieurs dizaines d'années des versions électriques de ses pelles de manutention (aujourd'hui de 17 à 400 tonnes), le tout premier modèle de grue télescopique sur chenilles sur batteries vient de sortir : la 653E Electric battery, d'une capacité de 50 tonnes. Elle peut être chargée sur secteur en 32 A. L'autonomie est fonction des déplacements ou non de la machine, est d'environ 10 heures, dans un usage intensif, jusqu'à 14h si la grue reste relativement statique. 3 unités sont déjà en exploitation en Europe. Disponible à la vente, les livraisons de cette machine démarrent en 2023.

Mentionnons aussi les pelles de manutention de 17 et 30 tonnes qui sont disponibles désormais sur batteries (avec une autonomie de 7-8heures sur une charge simple et pouvant opérer en deux postes avec le système "Dual Power"). Enfin, le constructeur propose, là aussi depuis plusieurs années, sur ses machines portatives à partir de 50 tonnes, un système hybride : il s'agit de récupérer l'énergie lors des mouvements de remontée des flèches, ce qui permet d'économiser l'énergie (sur moteur thermique ou électrique), de l'ordre de 30 à 35%.



N° 26 - MARS/AVRIL 2023

MANU MAGAZINE

MAG

#26

WWW.JDLGROUPE.COM

LE MAGAZINE DES MATÉRIELS DE MANUTENTION, DU TRAVAIL EN HAUTEUR ET DU LEVAGE



**LOUEZ
NOS MATÉRIELS
À FAIBLES
ÉMISSIONS**



» Avec notre gamme de **matériels d'élévation LOXGREEN** et leur motorisation **électrique** ou **hybride**, travaillez tout en réduisant le bilan carbone de vos chantiers.

Plus d'infos sur loxam.fr



Exigez plus de la location

ON PARLE DE NOUS...

MANUMAG MAGAZINE

SYGMAT **SENNEBOGEN**

SYGMAT, distributeur exclusif SENNEBOGEN en France, propose les gammes électriques de pelles de manutention et grues de chantier les plus étendues du marché :

- Machines 100% électriques alimentées sur réseau disponibles depuis plus de 30 ans
- Nouvelle génération de grues et pelles sur batteries disponibles
- Pelles de manutention industrielle électriques de 17t à 420t
- Grues télescopiques sur chenilles 50t sur batteries
- Grues / pelles à câbles électriques de 40t à 300t



SYGMAT.FR

mat
ENVIRONNEMENT
matériels&matériaux

N°114 - février 2023 - 40 pages - 1969-2890

Moteur à hydrogène : le cap est franchi !



Enquête

RSE : les entreprises de l'environnement plus engagées que jamais



Valorisation

Engins de chantier : le reman a le vent en poupe



Matériels

L'analyse de l'eau sort des sentiers battus

ON PARLE DE NOUS...

Sennebogen complète sa gamme de grues télescopiques sur chenilles par un modèle de 80 tonnes, la 683 E

Avec une capacité de charge maximale de 80 tonnes et une longueur de flèche principale de 42 m, ce neuvième modèle s'intègre parfaitement dans la catégorie «taille moyenne» de la gamme, entre la 673 E et la 6103 E. Les grues télescopiques sur chenilles sont, depuis plus de 30 ans, au cœur des compétences du constructeur de machines bavarois Sennebogen qui a établi ce concept de grue flexible avec succès sur le marché international. Sennebogen complète désormais sa cinquième génération de machines par un modèle de 80 tonnes offrant un vaste éventail d'applications potentielles, grâce à sa catégorie de taille moyenne, à sa puissante

flèche « Full Power Boom » et à ses moteurs performants de traction et de treuil. Elle convient parfaitement aux constructions du bâtiment et du génie civil. La flèche télescopique à 4 éléments, qui peut être déployée sur une longueur de 42 m en configuration standard, offre un avantage en termes de temps, en particulier lors des interventions complexes avec des longueurs de flèche variables : grâce à sa technologie sans brochage, elle permet un déploiement télescopique en continu. En option, la portée peut encore être rallongée jusqu'à 57 m avec une double fléchette rabattable. Le châssis télescopique sur chenilles de la 683 E a une largeur de voie

maximale de 4,2 m, qui peut être réduite selon les besoins de manière symétrique ou asymétrique jusqu'à 2,68 m. Les diagrammes des capacités de charge sont adaptés automatiquement à la largeur de voie. Enfin la cabine peut être inclinée de 20 degrés pour une visibilité optimale, même sur des charges éloignées. En option, la grue peut également être équipée d'une cabine élévatrice avec une hauteur du champ de vision de 5,55 m et inclinable à 30 degrés. Des caméras et un grand écran élargissent le champ de vision du conducteur vers l'arrière et vers le côté droit et permettent en plus de surveiller les treuils.



mat
ENVIRONNEMENT
MACHINES & MATÉRIEL

Oui, je m'abonne

SUR CONSTRUCTIONCAYOLA.COM

Recyclage

Récupération

La revue des professionnels du recyclage et du traitement des déchets depuis 1909

N°67 MARS-AVRIL 2023

DOSSIER

REP VHU: la nouvelle donne inquiète



1ÈRE MONDIALE
TRAX1250T



RENCONTRE
Alexis Hubert,
président du Snefid



ENTREPRISES
Cap au large pour Les
Recycleurs Bretons



DEPUIS 1947



+33 (0)4 74 48 32 74 lefortfrance@lefort.com

ON PARLE DE NOUS...



SYGMAT.FR

SYGMAT **SENNEBOGEN**

SYGMAT distributeur exclusif SENNEBOGEN

Pelles de manutention industrielle et chargeurs télescopiques pour les métiers de l'environnement, du recyclage et de la valorisation