

Etoile sur Rhône, le 27 Septembre 2016

SENNEBOGEN & LEDUC TP

"La grue télescopique sur chenilles au service de l'environnement"

Constructeur de pelles de manutention industrielle, SENNEBOGEN est une marque réputée dans les métiers de l'environnement. Les gammes de machines du constructeur sont très couramment exploitées dans le tri des déchets, le recyclage des métaux, l'industrie du bois ou encore les activités portuaires.

Illustration d'une application originale au service de l'environnement avec un autre produit SENNEBOGEN : la grue télescopique sur chenilles !



Des techniques de fondations pour les milieux urbains les plus exigeés

Au détour d'une rue dans un quartier moderne en proche banlieue Sud de Paris, une flèche de grue de comme on en aperçoit si souvent sur les chantiers de construction. Celle-ci est en train de travailler au raz des immeubles, entre trottoir et chaussée, à l'entrée d'un rond-point très fréquenté aux heures de pointe. Renseignements pris, cette grue réalise des travaux de battage de palplanches pour construire une fosse souterraine qui accueillera des conteneurs enterrés de collecte des ordures ménagères. Ou comment la grue SENNEBOGEN se met au service de l'environnement ?



Contacts presse :

SENNEBOGEN Maschinenfabrik GmbH
Florian Attenhauser
Sennebogenstraße 10
94315 Straubing - Germany
Tel: +49 9421 540-354 - presse@sennebogen.de

www.sennebogen.com

SYGMAT SAS
Epvre Delquié
ZA Blacheronde - 530 Route du Parquet
26800 Etoile sur Rhône - France
Tel: +33 646 81 45 30 - epvre.delquie@sygmat.fr

www.sygmat.fr

Dans cet environnement urbain dense, pas question de perturber la circulation de manière prolongée. C'est ainsi que l'entreprise LEDUC TP, spécialisée dans les travaux de battage et de travaux fluviaux, a été sollicitée pour réaliser une fosse constituée par des palplanches, solidement enfoncée dans le sol, sous les aménagements de voirie.

Mission accomplie : en quelques jours seulement les travaux souterrains seront terminés !

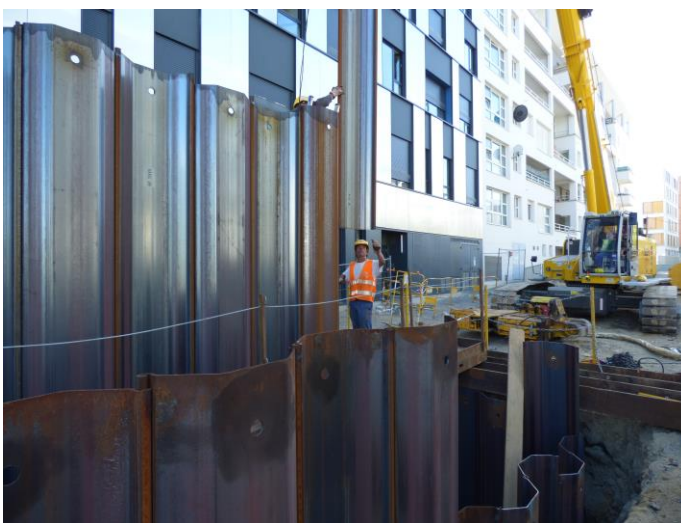


*Préparation de la fosse pour construire le caisson souterrain.
L'emprise de la grue est limitée entre bâtiments et rue en circulation.*

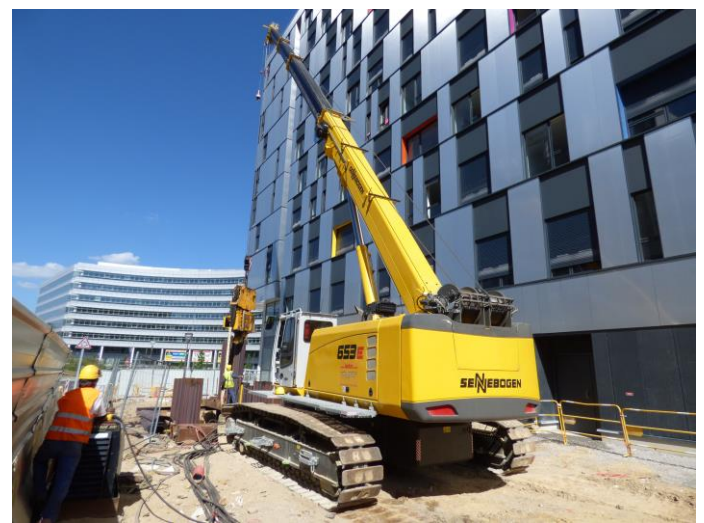


La 653 se déplace et télescope sa flèche en charge, sur 360°.

Pour réaliser ces travaux très exigeants, les équipes de LEDUC TP ont choisi d'utiliser un outil de levage alternatif aux traditionnelles grues treillis usuellement présentes sur les chantiers de fondations et de construction : la grue télescopique sur chenilles SENNEBOGEN. Cette grue allie à la fois compacité et performances pour assurer ses missions de levage en milieu urbain. Etienne BRECKMANN, Directeur Général de l'entreprise précise : *"Le premier avantage de la grue télescopique sur chenilles, c'est sa capacité à être mise en œuvre dès sa livraison. Sur un chantier très cadencé, c'est un élément essentiel ! Ensuite, la grue SENNEBOGEN peut se déplacer en charge, et sa flèche se télescope en charge également. Comme nous travaillons en ville, nous devons veiller à limiter les emprises sur la voirie pour réduire les perturbations du trafic, il est impératif que nos équipes puissent couvrir l'ensemble des opérations du chantier avec un engin de levage unique et performant. Nous avons trouvé avec la 653 -capacité de levage 50t- un outil polyvalent qui répond parfaitement aux besoins dans cet environnement de travail."*



Levage, mise en place et ajustement des palplanches.



Travaux de battage

Contacts presse :

SENNEBOGEN Maschinenfabrik GmbH
Florian Attenhauser
Sennebogenstraße 10
94315 Straubing - Germany
Tel: +49 9421 540-354 - presse@sennebogen.de

www.sennebogen.com

SYGMAT SAS
Epvre Delquié
ZA Blacheronde - 530 Route du Parquet
26800 Etoile sur Rhône - France
Tel: +33 646 81 45 30 - epvre.delquie@sygmat.fr

www.sygmat.fr