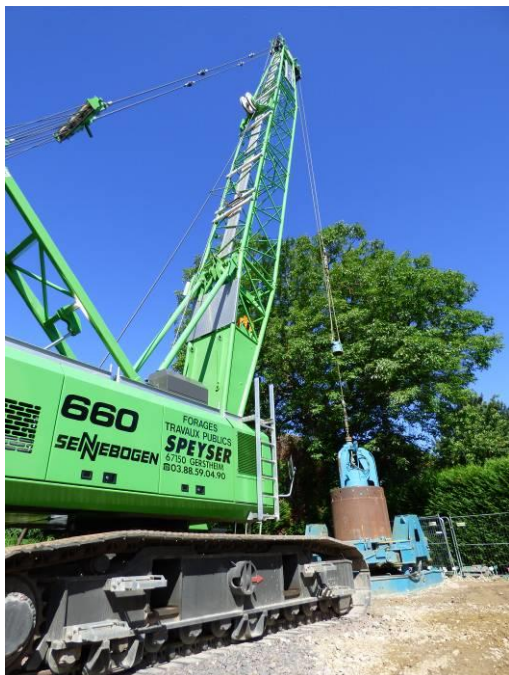


Etoile sur Rhône, le 1^{er} Septembre 2016

SPEYSER et SENNEBOGEN des expertises reconnues pour les forages spéciaux



Forage de puits profonds et pose de crépine à Lingolsheim (Bas-Rhin)

L'entreprise familiale SPEYSER dans le Bas-Rhin est reconnue dans le Grand-Est de la France et bien au-delà pour son savoir-faire dans le domaine des forages spéciaux ou à grande profondeur. Partenaire fidèle du constructeur SENNEBOGEN, le foreur prépare actuellement un puits de captage profond pour satisfaire aux besoins d'un acteur Alsacien de l'industrie pharmaceutique. L'occasion de lever le voile sur un métier de spécialistes, mettant en œuvre des outils et des techniques parfaitement maîtrisés.

Pour ce chantier urbain, Christophe SPRAUEL, Directeur Général Délégué de SPEYSER, nous précise le mode opératoire : « Jusqu'à 45 m de profondeur, le puits est foré à l'aide d'une louvoyeuse installée sur la 660HD SENNEBOGEN, en diamètre 2000 mm. Entre 45 et 65m, le diamètre sera réduit à 1200 mm. Si le matériau présente les bonnes propriétés, la crépine sera posée à cette profondeur pour un captage sur une hauteur de 12 m. Le puits permettra une alimentation continue de 300 m³/h environ, qui seront rejetés dans un second forage aval. »

L'entrepreneur nous précise que les travaux déjà réalisés avec la pelle à câbles SENNEBOGEN 660HD peuvent atteindre des profondeurs jusqu'à 100 m et des diamètres de forage jusqu'à 2000 mm.

La puissance du moteur embarqué par SENNEBOGEN permet évidemment d'entraîner les fonctions de déplacement, d'orientation et de levage de la pelle à câbles, mais elle alimente également l'ensemble de l'équipement de forage : mouvements d'oscillations et de relevage de la louvoyeuse, et fonctionnement de la benne preneuse qui permet d'évacuer les matériaux au fur et à mesure du forage, grâce à deux treuils en chute libre de 160 kN.

Contacts presse :

SENNEBOGEN Maschinenfabrik GmbH
Florian Attenhauser
Sennebogenstraße 10
94315 Straubing - Germany
Tel: +49 9421 540-354 - presse@sennebogen.de

www.sennebogen.com

SYGMAT SAS
Epvre Delquié
ZA Blacheronde - 530 Route du Parquet
26800 Etoile sur Rhône - France
Tel: +33 4 26 52 80 40 - contact@sygmat.fr

www.sygmat.fr



Equipée d'une louyeuse, la pelle à câbles SENNEBOGEN est la machine compacte et puissante pour des travaux performants.

« Par son dimensionnement et la souplesse de ses commandes, la pelle à câbles SENNEBOGEN est un engin efficace et maniable » souligne Michel LOEFFLER, le foreur expérimenté de l'entreprise. La 660HD est la troisième machine fournie par SENNEBOGEN à la société Alsacienne SPEYSER.

La grue télescopique compacte, l'outil complémentaire en milieu urbain

Outre sa flotte de pelles à câbles destinées aux opérations de forage proprement dites, SPEYSER a également fait l'acquisition d'une grue télescopique compacte sur roues. Selon les équipes de l'entreprise, la 613M est l'engin de levage idéal en milieu exigü. « Une vraie grue de levage de 15 t de capacité, dans un gabarit inférieur à celui d'une pelle ou même d'un chariot de manutention rotatif ! ».

Sur le chantier urbain de Lingolsheim, la 613M assiste la machine de forage pour positionner les tubes dans les mâchoires de la louvyeuse. Une fois le puits terminé, elle servira également à retirer les sections de tube ; en mode *pick & carry*, elle se déplace avec la section au crochet et peut assurer son chargement directement sur les camions en fin de travaux. Dans un espace réduit entre des haies en limite de terrain et une maison d'habitation, la logistique sur le chantier est un vrai enjeu de respect des délais et d'acceptation par les riverains. La grue télescopique SENNEBOGEN est un atout indéniable dans ce type de contexte.



La grue télescopique SENNEBOGEN 613M est l'outil de manutention idéal sur des chantiers exigü en milieu urbain

Contacts presse :

SENNEBOGEN Maschinenfabrik GmbH
 Florian Attenhauser
 Sennebogenstraße 10
 94315 Straubing - Germany
 Tel: +49 9421 540-354 - presse@sennebogen.de

www.sennebogen.com

SYGMAT SAS
 Epvre Delquié
 ZA Blacheronde - 530 Route du Parquet
 26800 Etoile sur Rhône - France
 Tel: +33 4 26 52 80 40 - contact@sygmat.fr

www.sygmat.fr

Un nouveau défi conjoint : la pelle à câbles compacte

Pour satisfaire aux besoins de ses Clients industriels, constructeurs, acteurs dans le domaine de la géothermie, SPEYSER doit relever de nouveaux défis au quotidien. Parmi les challenges à relever de plus en plus fréquemment se trouve l'exigence de performance avec des forages profonds dans des espaces restreints, voire très limités !

Avec la grue compacte 613M, SPEYSER répond déjà à ce type d'exigence lorsqu'il s'agit d'accéder à des puits dans des espaces confinés, comme illustré ci-dessous lors de récents travaux à l'Hôpital de Strasbourg. Pour relever le défi d'un outil de forage performant et d'une compacité hors paire, SENNEBOGEN a développé le modèle 624M. Spécialement conçue pour être équipée d'une louvoyeuse, la nouvelle 624M est une pelle à câbles qui concentre l'ensemble des savoir-faire et des expériences de l'entreprise :

- un châssis industriel robuste issu des gammes de pelles de manutention,
- une flèche compacte et largement dimensionnée mettant en œuvre les structures des grues télescopiques de la marque,
- des treuils en chute libre et une motorisation puissante pour assurer les fonctions de forage en toute autonomie.

SPEYSER prendra livraison de sa nouvelle pelle à câbles compacte au quatrième trimestre de cette année.



SPEYSER renouvelle sa confiance à SENNEBOGEN pour répondre à ses besoins les plus exigeants en termes de compacité. Défi relevé avec la nouvelle pelle à câbles hyper-compacte sur roues 624M - Série E !



La grue compacte SENNEBOGEN 613M en intervention sur un puits à l'Hôpital de Strasbourg (crédit photo : SPEYSER)

Contacts presse :

SENNEBOGEN Maschinenfabrik GmbH
 Florian Attenhauser
 Sennebogenstraße 10
 94315 Straubing - Germany
 Tel: +49 9421 540-354 - presse@sennebogen.de

www.sennebogen.com

SYGMAT SAS
 Epvre Delquié
 ZA Blacheronde - 530 Route du Parquet
 26800 Etoile sur Rhône - France
 Tel: +33 4 26 52 80 40 - contact@sygmat.fr

www.sygmat.fr