

Etoile sur Rhône, le 25 Mai 2016

## Les pelles de manutention industrielle SENNEBOGEN sur les chantiers de construction

Les travaux d'élargissement de la "Passe-Nord" au Grand Port Maritime de Marseille sont en cours actuellement. Ils visent à agrandir l'accès au port pour les navires de fort gabarit. Ce chantier consiste dans un premier temps à détruire une partie de la digue existante, puis à reconstruire une nouvelle tête de digue. Parallèlement, et pour compenser une exposition plus marquée à la houle du fait de scindement précédemment décrit, la digue du large sera prolongée.

Une des entreprises du groupement titulaire du marché de travaux pour ce chantier a fait le choix d'utiliser une pelle de manutention industrielle SENNEBOGEN pour assurer la logistique de chargement/déchargement, de stockage et d'approvisionnement des enrochements nécessaires à ces travaux en deux temps. L'occasion de préciser les avantages qu'offrent ces gammes de produits sur des chantiers de construction.



### Des cycles rapides et une grande précision de mouvements

La pelle industrielle est une machine conçue pour des opérations de manutention rapides et précises dans le cadre d'activités traditionnellement orientées vers les métiers de l'environnement (tri des déchets, récupération des métaux, activités forestières) ou de la logistique portuaire. Par ses performances dynamiques, elle offre des cycles rapides, tout en conservant une grande souplesse et une grande précision dans ses mouvements.

---

#### Contacts presse :

SENNEBOGEN Maschinenfabrik GmbH  
Florian Attenhauser  
Sennebogenstraße 10  
94315 Straubing - Germany  
Tel: +49 9421 540-354 - [presse@sennebogen.de](mailto:presse@sennebogen.de)

[www.sennebogen.com](http://www.sennebogen.com)

SYGMAT SAS  
Epvre Delquié  
ZA Blacheronde - 530 Route du Parquet  
26800 Etoile sur Rhône - France  
Tel: +33 4 26 52 80 40 - [contact@sygmat.fr](mailto:contact@sygmat.fr)

[www.sygmat.fr](http://www.sygmat.fr)

Pour des sites de construction où la logistique matériaux en amont et/ou en aval est un enjeu crucial, la productivité est un facteur clé de l'organisation du chantier. Les pelles de manutention industrielle SENNEBOGEN sont dimensionnées pour être opérée comme un maillon à part entière des process de production des Clients. Ce sont des outils performants, rapides, fiables. Outre leur rapidité, les pelles de manutention permettent également une grande précision de mouvement, essentielle pour des opérations à grande portée. Cette caractéristique bien spécifique n'a pas échappé aux opérateurs sur le GPMM : *« Avec la pelle SENNEBOGEN, nous avons un outil qui permet de positionner nos charges précisément et rapidement, y compris à grande portée. Les mouvements sont très souples, et nous n'avons pas besoin de déplacer la machine très fréquemment comme nous devons le faire avec une excavatrice traditionnelle. »*

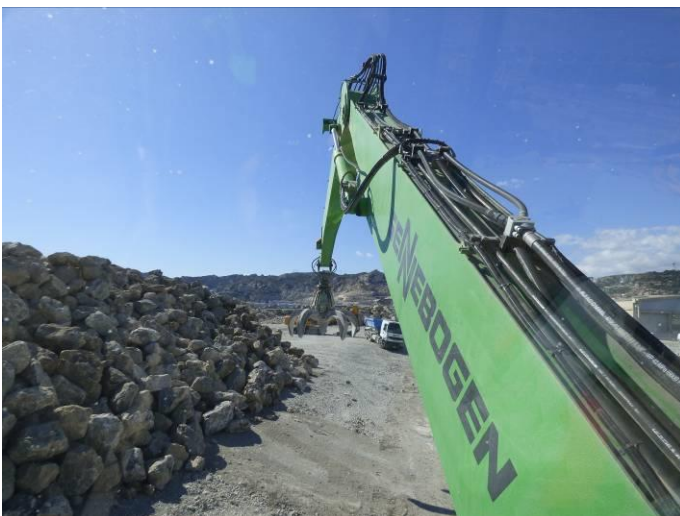


*Une grande précision de mouvement, même à grande portée*



*La zone de travail est beaucoup plus vaste qu'avec une machine de TP*

Les grandes portées des pelles de manutention industrielle permettent également de constituer des stockages optimisés sur les chantiers. C'est un autre avantage majeur lorsque les espaces d'évolution des engins doivent rester dégagés. Ainsi pour les travaux d'élargissement de la "Passe-Nord" à Marseille, des cordons ont pu être constitués pour stocker les enrochements avant leur mise en œuvre ou leur évacuation (selon les phases de travaux). Les conducteurs nous précisent : *« Nous avons une cabine élévatrice qui nous permet de travailler en toute sécurité lorsque nous montons notre cordon de stockage. A plus de 3 mètres du sol, nous pouvons voir toute la zone d'évolution de la machine, surveiller l'intérieur des bennes lorsque nous chargeons des camions ou voir le fond de la cale des barges qui opèrent au large. »*



*La cabine élévatrice offre une vue panoramique, très sécuritaire*



*Un stockage optimisé des matériaux sur les zones de chantier*

**Contacts presse :**

SENNEBOGEN Maschinenfabrik GmbH  
 Florian Attenhauser  
 Sennebogenstraße 10  
 94315 Straubing - Germany  
 Tel: +49 9421 540-354 - [presse@sennebogen.de](mailto:presse@sennebogen.de)

[www.sennebogen.com](http://www.sennebogen.com)

SYGMAT SAS  
 Epvre Delquié  
 ZA Blacheronde - 530 Route du Parquet  
 26800 Etoile sur Rhône - France  
 Tel: +33 4 26 52 80 40 - [contact@sygmat.fr](mailto:contact@sygmat.fr)

[www.sygmat.fr](http://www.sygmat.fr)

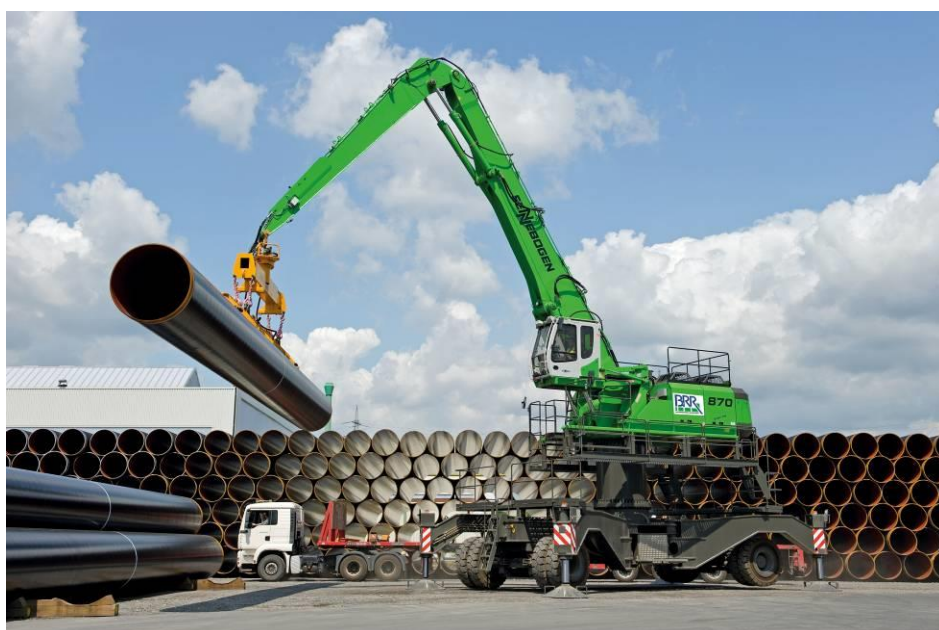
Les pelles de manutention industrielle SENNEBOGEN sur les chantiers de construction



*Travaux d'engrènement, renforcement de digues*



*Evacuation de déblais  
Travaux en sous-œuvre*



*Logistique amont pour chantier de pose de pipe-line*

**Contacts presse :**

SENNEBOGEN Maschinenfabrik GmbH  
Florian Attenhauser  
Sennebogenstraße 10  
94315 Straubing - Germany  
Tel: +49 9421 540-354 - [presse@sennebogen.de](mailto:presse@sennebogen.de)

[www.sennebogen.com](http://www.sennebogen.com)

SYGMAT SAS  
Epvre Delquie  
ZA Blacheronde - 530 Route du Parquet  
26800 Etoile sur Rhône - France  
Tel: +33 646 81 45 30 - [epvre.delquie@sygmat.fr](mailto:epvre.delquie@sygmat.fr)

[www.sygmat.fr](http://www.sygmat.fr)