

Etoile sur Rhône, le 08 Août 2017

SPEYSER exploite la nouvelle pelle à câbles compacte SENNEBOGEN 624HD

L'entreprise familiale SPEYSER dans le Bas-Rhin est reconnue dans le Grand-Est de la France et bien au-delà pour son savoir-faire dans le domaine des forages spéciaux ou de grand diamètre profonds. Partenaire fidèle de SENNEBOGEN, le foreur a renouvelé sa confiance au constructeur en lui commandant une nouvelle machine compacte totalement inédite !



Forage de puits dans une gravière au sud de Strasbourg (Bas-Rhin)

Un des premiers chantiers mené avec cette nouvelle machine SENNEBOGEN se déroule au sud de Strasbourg, sur le site d'une gravière pour laquelle SPEYSER réalise un forage de grand diamètre destiné à alimenter les installations d'exploitation du site.

Christophe SPRAUEL, Directeur Général Délégué de SPEYSER, explique les raisons qui l'ont poussé à opter pour la nouvelle 624HD de SENNEBOGEN : « *Nos Clients nous demandent de réaliser des puits en milieu urbain ou sur leurs sites industriels dans des environnements toujours plus contraints. Nous étions à la recherche d'une machine polyvalente, compacte, robuste, et immédiatement opérationnelle à sa livraison sur chantiers.* »

Contacts presse :

SENNEBOGEN Maschinenfabrik GmbH
 Florian Attenhauser
 Sennebogenstraße 10
 94315 Straubing - Germany
presse@sennebogen.de

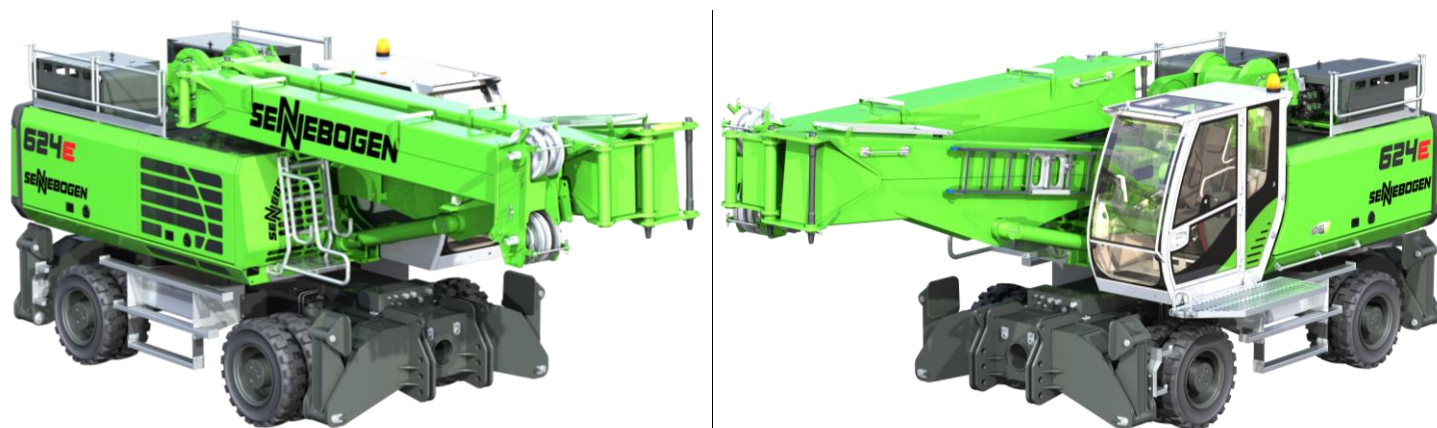
www.sennebogen.com

SYGMAT SAS
 Epvre Delquié
 ZA Blacheronde - 530 Route du Parquet
 26800 Etoile sur Rhône - France
contact@sygmat.fr

www.sygmat.fr

Pour relever ces nombreux défis, SENNEBOGEN a repensé la traditionnelle pelle à câbles à flèche treillis et a développé le modèle 624HD. Spécialement conçue pour être équipée d'une louvoyeuse ou d'un outil de préhension bi-câbles (benne preneuse ou grappin par exemple), la nouvelle pelle à câbles compacte SENNEBOGEN concentre l'ensemble des savoir-faire et des expériences de l'entreprise :

- un châssis industriel robuste issu des gammes de pelles de manutention,
- une flèche articulée compacte et largement dimensionnée mettant en œuvre les structures des grues télescopiques de la marque,
- des treuils en chute libre et une motorisation puissante pour assurer les fonctions de forage en toute autonomie.



La flèche articulée de la 624HD rend la machine immédiatement opérationnelle lors de son arrivée sur chantier

Une véritable pelle à câbles

La puissance du moteur embarqué par SENNEBOGEN sur sa nouvelle 624HD permet évidemment d'entraîner les fonctions de déplacement, d'orientation et de levage de la pelle à câbles, mais elle alimente également l'ensemble de l'équipement de forage : mouvements d'oscillations et de relevage de la louvoyeuse, et fonctionnement de la benne preneuse qui permet d'évacuer les matériaux au fur et à mesure du forage, grâce à deux treuils en chute libre de 60 kN.



Equipée d'une louvoyeuse, la pelle à câbles SENNEBOGEN est une machine compacte et puissante pour des travaux performants.

Contacts presse :

SENNEBOGEN Maschinenfabrik GmbH
 Florian Attenhauser
 Sennebogenstraße 10
 94315 Straubing - Germany
presse@sennebogen.de

www.sennebogen.com

SYGMAT SAS
 Epvre Delquié
 ZA Blacheronde - 530 Route du Parquet
 26800 Etoile sur Rhône - France
contact@sygmat.fr

www.sygmat.fr

« Cette nouvelle machine est très rapide à mettre en œuvre sur le chantier. Par son gabarit réduit elle se place dans les endroits difficiles d'accès. Malgré sa petite taille, elle est très stable et particulièrement souple dans ses commandes » souligne David WAGNER, un des foreurs de l'entreprise, déjà habitué à conduire les autres machines précédemment livrée par SENNEBOGEN à la société Alsacienne SPEYSER.



Contacts presse :

SENNEBOGEN Maschinenfabrik GmbH
Florian Attenhauser
Sennebogenstraße 10
94315 Straubing - Germany
presse@sennebogen.de

www.sennebogen.com

SYGMAT SAS
Epvre Delquié
ZA Blacheronde - 530 Route du Parquet
26800 Etoile sur Rhône - France
contact@sygmat.fr

www.sygmat.fr