

Etoile sur Rhône, le 11 Mai 2017

## SENNEBOGEN ETEND SA GAMME DE GRUES SUR CHENILLES AVEC LA NOUVELLE 1100R - Série E

Constructeur de pelles de manutention industrielle, de grues & pelles à câbles, SENNEBOGEN est une marque réputée dans de nombreux métiers. Les gammes de machines du constructeur sont très couramment exploitées dans le tri des déchets, le recyclage des métaux, l'industrie du bois, les chantiers de construction ou encore les activités portuaires. Les grues de chantier sur chenilles sont des produits au cœur de la gamme du constructeur, qui présente son nouveau modèle.



**Avec une capacité de levage de 50 tonnes, la nouvelle grue sur chenilles SENNEBOGEN 1100R vient compléter la gamme des grues treillis sur chenilles du constructeur.**

Les grues sur chenilles sont toujours utilisées pour les travaux de levage lourds, l'assemblage de structures de grande taille dans le bâtiment ou l'installation d'éoliennes. Et dans ces domaines, chaque chantier possède ses propres exigences et ses propres défis. Avec plus de 60 ans d'expérience dans la construction de grues, SENNEBOGEN les connaît et sait ce qui est essentiel pour réussir ce type de travaux. La conception des grues sur chenilles SENNEBOGEN est axée sur l'application des Clients et offre des avantages déterminants pour l'exploitant et le conducteur.

La nouvelle grue SENNEBOGEN 1100R - Série E est la petite dernière de la gamme des grues sur chenilles et vient élargir une gamme déjà très étendue et éprouvée avec un modèle compact pour les charges inférieures à 50 tonnes.

### **Flexibilité maximale sur le chantier, utilisation facile au quotidien**

Comme ses grandes sœurs, la grue sur chenilles SENNEBOGEN 1100R autorise un déplacement en toute sécurité avec jusqu'à 90 % de la charge maximale autorisée, offrant ainsi une excellente flexibilité lors de l'utilisation sur le chantier.

Les commandes très précises garantissent à tout moment un positionnement en toute sécurité de la charge. Un tableau de charges performant, des hauteurs et des portées avec plusieurs variantes de flèches, permettent au conducteur de répondre en toute sécurité aux défis les plus complexes. Des travaux avec une inclinaison jusqu'à 3° sont également possibles grâce à un châssis sur chenilles extrêmement stable.

#### **Contacts presse :**

SENNEBOGEN Maschinenfabrik GmbH  
Florian Attenhauser  
Sennebogenstraße 10  
94315 Straubing - Germany  
Tel: +49 9421 540-354 - [presse@sennebogen.de](mailto:presse@sennebogen.de)

[www.sennebogen.com](http://www.sennebogen.com)

SYGMAT SAS  
Epvre Delquié  
ZA Blacheronde - 530 Route du Parquet  
26800 Etoile sur Rhône - France  
Tel: +33 426 52 80 40 - [contact@sygmat.fr](mailto:contact@sygmat.fr)

[www.sygmat.fr](http://www.sygmat.fr)

Le mécanisme d'entraînement du treuil de 120 kN, avec une vitesse de câble jusqu'à 125 m/min, fonctionne grâce à des moteurs hydrauliques de réglage haute pression, qui garantissent un contrôle toujours optimal de la vitesse et de la force de traction. Le moteur Diesel Cummins d'une puissance de 129 kW et un système hydraulique à circuits multiples permettent un levage efficace même lors de déplacements de la grue. La flèche en treillis, flexible à l'utilisation et dimensionnée de manière robuste, peut également être ajustée en longueur de 10,3 à 52,3 m grâce au système modulaire éprouvé de SENNEBOGEN.



#### **Utilisation ménageant les ressources et orientée pour l'utilisateur**

Des dimensions compactes, un poids de transport de 30 t seulement pour la machine de base et un système de montage automatisé simple de la grue sur chenilles viennent renforcer l'approche orientée en faveur de l'utilisateur. Le transport et le montage s'effectuent ainsi facilement, et ne nécessitent ni moyens logistiques coûteux, ni grues auxiliaires. L'innovant système de montage automatisé permet d'ériger la grue 1100R sur le site d'utilisation en quelques étapes seulement.

#### **Confort de conduite maximal pour le conducteur et utilisation intuitive**

La cabine MaXcab offre au conducteur une excellente ergonomie et un niveau de confort élevé : la climatisation automatique, le siège chauffant, le siège confort à suspension pneumatique ne sont que quelques exemples des caractéristiques dont dispose cette cabine.

---

#### **Contacts presse :**

SENNEBOGEN Maschinenfabrik GmbH  
Florian Attenhauser  
Sennebogenstraße 10  
94315 Straubing - Germany  
Tel: +49 9421 540-354 - [presse@sennebogen.de](mailto:presse@sennebogen.de)

[www.sennebogen.com](http://www.sennebogen.com)

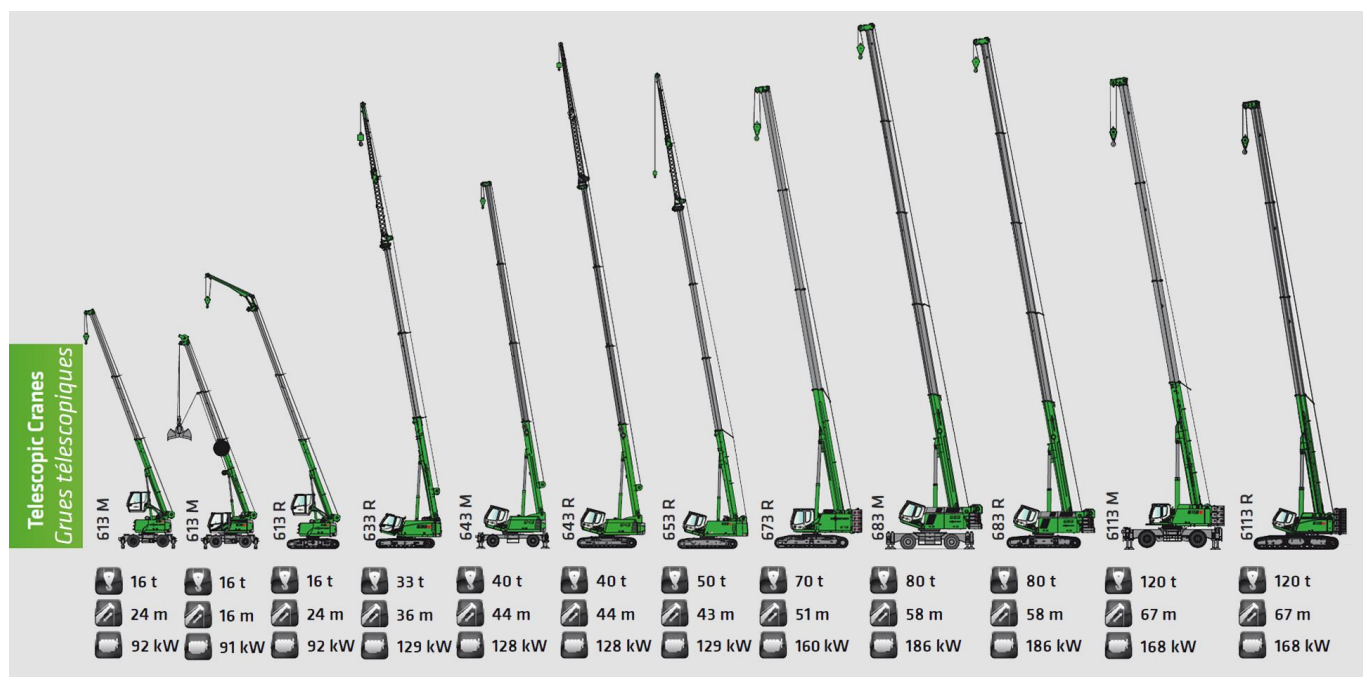
SYGMAT SAS  
Epvre Delquié  
ZA Blacheronde - 530 Route du Parquet  
26800 Etoile sur Rhône - France  
Tel: +33 426 52 80 40 - [contact@sygmat.fr](mailto:contact@sygmat.fr)

[www.sygmat.fr](http://www.sygmat.fr)

**L'arrivée de ce nouveau modèle est l'occasion de rappeler les usages et l'offre des grues de chantier SENNEBOGEN :**

Les grues sur chenilles sont des produits adaptés aux activités de construction au sens très large. Sur le marché Français, on pourrait les sous-segmenter par capacités de levage de la manière suivante :

- ✓ Les entreprises de construction de bâtiments (habitat individuel, habitat collectif R+1/R+2, bâtiments publics, petits bâtiments industriels,...) utiliseront des grues de 15t à 70t de capacité de levage. Essentiellement des flèches télescopiques.
- ✓ Les entreprises de pose d'éléments préfabriqués en béton (construction de bâtiments industriels ou logistiques, génie civil) utiliseront des grues de 50t à 120t, à flèche treillis ou à flèche télescopique selon le type de chantier. Les grues à flèche télescopique se développent de plus en plus car elles sont particulièrement souples à l'utilisation, plus rapides à mettre en œuvre, et peuvent se rétracter pour accéder dans les zones en cours de construction, entre des éléments de charpente par exemple.
- ✓ Les entreprises de Génie Civil / Fondations Spéciales / Construction utiliseront sur les chantiers de grande envergure des grues dites "de service" de 50 à 300t de capacité nominale de levage, à flèche treillis ou à flèche télescopique selon les contraintes du chantier. Les grues à flèche télescopique offrent un niveau de souplesse supérieur à l'utilisation, elles sont plus rapides à mettre en œuvre, et peuvent se rétracter rapidement en cas de besoin (co-activité sur les chantiers urbains souvent exigus).
- ✓ Les lavageurs spécialisés doteront leurs parcs pour des opérations ponctuelles nécessitant des capacités importantes, à partir de 200t de capacité en général.



*L'offre de grues télescopiques de chantier SENNEBOGEN, la plus étendue du marché, de 15 à 120t*

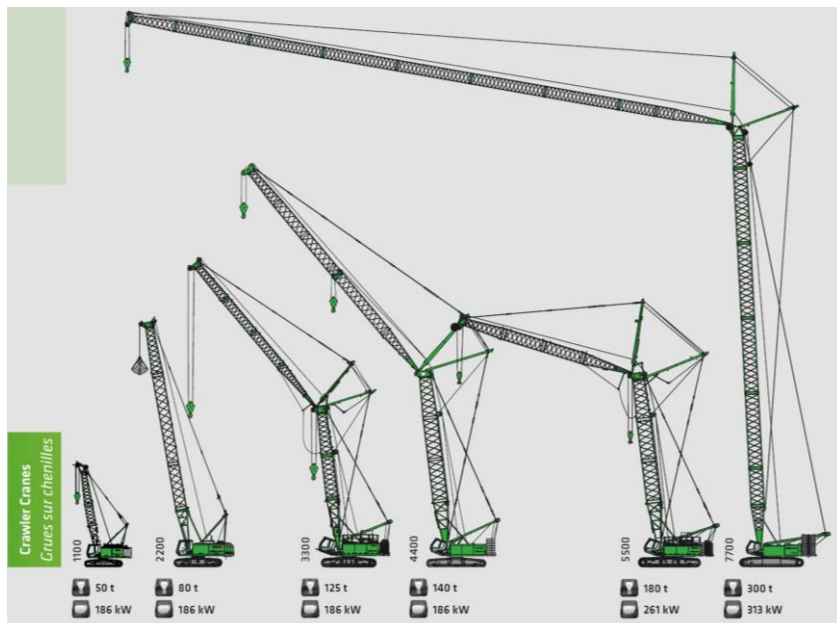
**Contacts presse :**

SENNEBOGEN Maschinenfabrik GmbH  
 Florian Attenhauser  
 Sennebogenstraße 10  
 94315 Straubing - Germany  
 Tel: +49 9421 540-354 - [presse@sennebogen.de](mailto:presse@sennebogen.de)

[www.sennebogen.com](http://www.sennebogen.com)

SYGMAT SAS  
 Epvre Delquié  
 ZA Blacheronde - 530 Route du Parquet  
 26800 Etoile sur Rhône - France  
 Tel: +33 426 52 80 40 - [contact@sygmat.fr](mailto:contact@sygmat.fr)

[www.sygmat.fr](http://www.sygmat.fr)

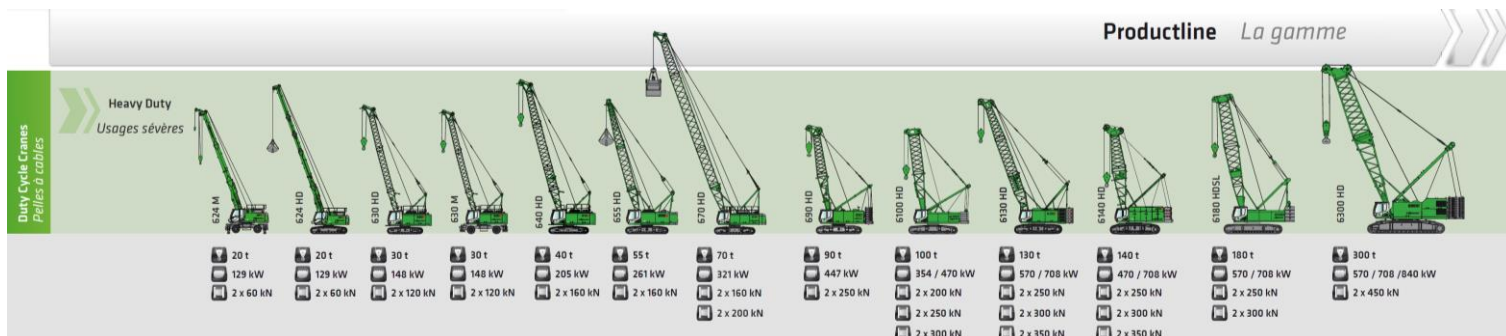


L'offre de grues treillis sur chenilles SENNEBOGEN, de 50 à 300t

## La pelle à câble, un véritable outil de production

La gamme de **pelles à câbles** SENNEBOGEN est la plus étendue du marché, avec des capacités nominales de 20 à 300t. Couramment assimilées à des grues de levage à flèche treillis, les pelles à câbles sont en fait des machines plus largement dimensionnées, pour satisfaire aux exigences de robustesse des travaux dynamiques. Véritables outils de production, elles sont presque toujours dotées d'équipements spécifiques aux métiers dans lesquelles elles évoluent : dragline, benne à parois ou rotoforeuse pour les fondations spéciales, louvoyeuse, grappin d'enrochement pour travaux maritimes ou fluviaux, benne preneuse pour l'excavation de matériaux divers, ...

Les pelles à câbles sont équipées de moteurs largement dimensionnés et de treuils en chute libre de très fortes capacités qui permettent l'utilisation en brin simple pour commander et relever les bennes preneuses avec des vitesses offrant une productivité unique par exemple. Les dispositifs de commande des treuils sont synchronisés pour assurer les meilleurs rendements de préhension avec des outils bi-câbles mécaniques très robustes et largement dimensionnés. Les machines sont également dotées de systèmes de mesure de profondeur pour assister l'opérateur dans des situations d'excavation en puits profonds ou des travaux sous-marins. Traditionnellement équipées sur châssis à chenilles, elles peuvent également être proposées par SENNEBOGEN sur roues pour les modèles 624HD (capacité 20t), 630HD (capacité 30t) et 640HD (capacité 40t).



### Contacts presse :

SENNEBOGEN Maschinenfabrik GmbH  
 Florian Attenhauser  
 Sennebogenstraße 10  
 94315 Straubing - Germany  
 Tel: +49 9421 540-354 - [presse@sennebogen.de](mailto:presse@sennebogen.de)

[www.sennebogen.com](http://www.sennebogen.com)

SYGMAT SAS  
 Epvre Delquié  
 ZA Blacheronde - 530 Route du Parquet  
 26800 Etoile sur Rhône - France  
 Tel: +33 426 52 80 40 - [contact@sygmat.fr](mailto:contact@sygmat.fr)

[www.sygmat.fr](http://www.sygmat.fr)