

Etoile sur Rhône, le 03 Mars 2016

## Une grue SENNEBOGEN sur le chantier EIFFAGE de Paris Expo - Paris Porte de Versailles



Dans le cadre du chantier de rénovation du Parc des Expositions de la Porte de Versailles (Paris 15), EIFFAGE CONSTRUCTION a confié à la société GAGNE la conception, la réalisation et le montage de la charpente métallique qui supportera la verrière du futur espace de conférence au sommet du pavillon 7. La pose d'une charpente complexe dans un environnement contraint par les impératifs de planning du chantier d'une part et la topographie du lieu d'autre part s'est avérée être un véritable défi technique. Faute de place dans cet environnement urbain où se côtoient zones de rénovation et expositions, il est en effet impossible de mobiliser une grue de très forte capacité pour mettre en place en quelques jours une charpente pré-assemblée. A cela s'ajoute une contrainte complémentaire de taille : la limite de charge sur les dalles au sommet du bâtiment constituant le Hall 7. Il n'y avait donc pas d'autre alternative à un assemblage sur place. C'est ainsi que la grue télescopique sur chenilles SENNEBOGEN s'est révélée être la machine incontournable pour cette mission très pointue. La société LORLEV ALTEAD, en charge des opérations de levage sur le site, a alors fait le choix de la grue 613R qui a été mise à disposition par SYGMAT, l'importateur exclusif de SENNEBOGEN en France.

Grâce à ses trains de chenilles, la grue offre une répartition optimale des charges sur les dalles du bâtiment. La machine se déplace en charge, ce qui permet d'offrir une grande souplesse dans l'assemblage des éléments de la charpente. Le conducteur LORLEV ALTEAD de la grue fait observer : "Avec la cabine élévatrice et inclinable, je peux surplomber la zone de travail et en un coup d'œil avoir une vue directe tant sur la zone d'évolution de la machine que sur la zone d'assemblage des poutres que les monteurs atteignent avec leurs nacelles". Cet aspect essentiel de sécurité n'a pas échappé aux équipes de GAGNE qui se félicitent de pouvoir bénéficier de cette option sur la grue SENNEBOGEN.

La grue télescopique SENNEBOGEN 613R est la machine la plus compacte de la gamme du constructeur. D'une capacité de levage de 16t, elle présente les mêmes caractéristiques que les modèles plus imposants de la marque qui offrent jusqu'à 120t de capacité : déplacement en charge, télescopage de la flèche en charge, capacités maximales de levage sur 360°, et cabine élévatrice pour une sécurité accrue.

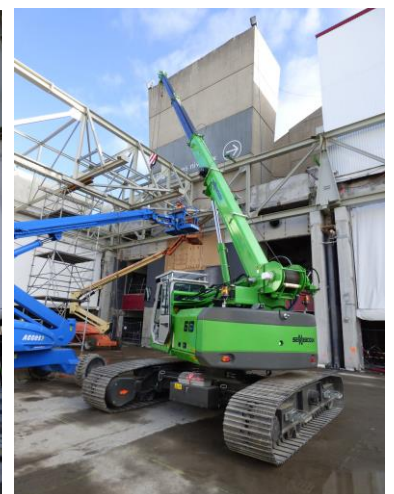
### Contacts presse :

SENNEBOGEN Maschinenfabrik GmbH  
 Florian Attenhauser  
 Sennebogenstraße 10  
 94315 Straubing - Germany  
 Tel: +49 9421 540-354 - [presse@sennebogen.de](mailto:presse@sennebogen.de)

[www.sennebogen.com](http://www.sennebogen.com)

SYGMAT SAS  
 Epvre Delquié  
 ZA Blacheronde - 530 Route du Parquet  
 26800 Etoile sur Rhône - France  
 Tel: +33 4 26 52 80 40 - [contact@sygmat.fr](mailto:contact@sygmat.fr)

[www.sygmat.fr](http://www.sygmat.fr)



**Contacts presse :**

SENNEBOGEN Maschinenfabrik GmbH  
Florian Attenhauser  
Sennebogenstraße 10  
94315 Straubing - Germany  
Tel: +49 9421 540-354 - [presse@sennebogen.de](mailto:presse@sennebogen.de)

[www.sennebogen.com](http://www.sennebogen.com)

SYGMAT SAS  
Epvre Delquié  
ZA Blacheronde - 530 Route du Parquet  
26800 Etoile sur Rhône - France  
Tel: +33 4 26 52 80 40 - [contact@sygmat.fr](mailto:contact@sygmat.fr)

[www.sygmat.fr](http://www.sygmat.fr)